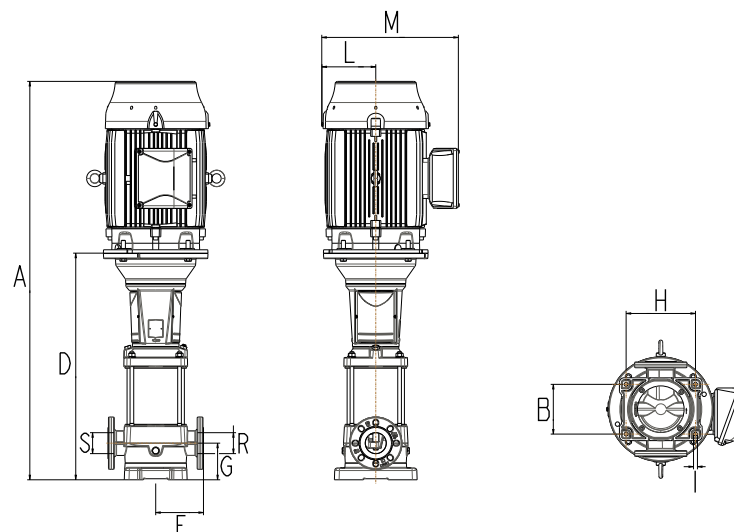




# DIMENSÕES DO PRODUTO VME-30

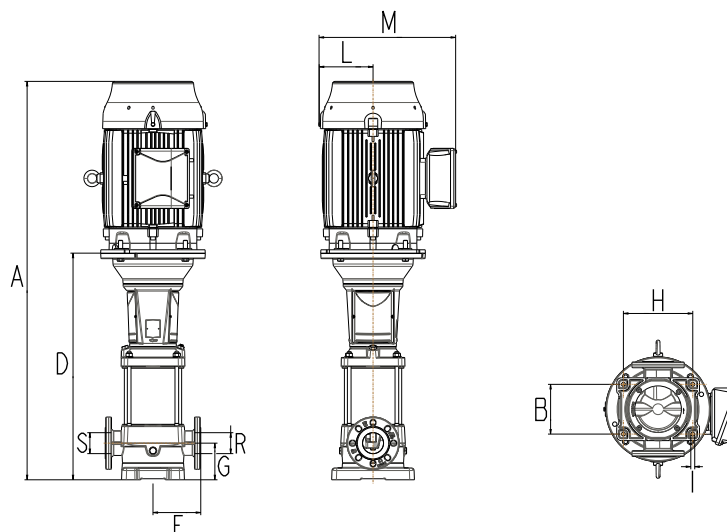


**DIMENSÕES EM MILÍMETROS (mm) - 60 Hz**

Modelo	VME-30140A	VME-30150	VME-30275A	VME-302100A	VME-303150A	VME-304200A	VME-305250A	VME-306300A	VME-307400	VME-308500
Potência	4 cv	5 cv	7,5 cv	10 cv	15 cv	20 cv	25 cv	30 cv	40 cv	50 cv
Referência	Trifásico	Trifásico	Trifásico	Trifásico	Trifásico	Trifásico	Trifásico	Trifásico	Trifásico	Trifásico
A	747	765	1095	1095	1316	1398	1481	1629	1778	1898
B	170	170	170	170	170	170	170	170	170	170
D	431	431	724	724	826	908	991	1073	1160	1242
F	160	160	160	160	160	160	160	160	160	160
G	105	105	105	105	105	105	105	105	105	105
H	240	240	240	240	240	240	240	240	240	240
I	15	15	15	15	15	15	15	15	15	15
L	159	192	220	220	266	266	266	281	319	319
M	262	305	355	355	430	430	430	461	512	512
R	65	65	65	65	65	65	65	65	65	65
S	65	65	65	65	65	65	65	65	65	65
Peso Motobomba (kg)	71,0	76,0	109,0	111,0	140,0	150,0	188,0	203,0	329,0	347,0

Imagens dimensionais de caráter ilustrativo.  
As informações poderão sofrer alterações sem prévio aviso, de acordo com a evolução tecnológica.

# DIMENSÕES DO PRODUTO VME-45

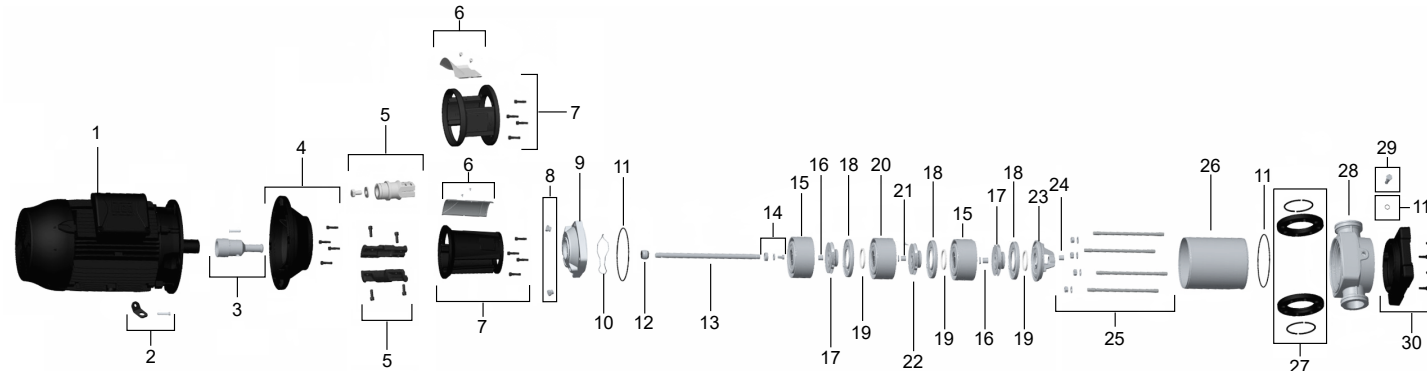


**DIMENSÕES EM MILÍMETROS (mm) - 60 Hz**

Modelo	VME-45175A	VME-451100	VME-452150A	VME-452200	VME-453250	VME-454300A	VME-455400A	VME-456500	VME-457600
Potência	7,5 cv	10 cv	15 cv	20 cv	25 cv	30 cv	40 cv	50 cv	60 cv
Referência	Trifásico	Trifásico	Trifásico	Trifásico	Trifásico	Trifásico	Trifásico	Trifásico	Trifásico
A	1048	1048	1269	1269	1351	1504	1650	1770	1940
B	190	190	190	190	190	190	190	190	190
D	677	677	779	779	861	948	1031	1113	1195
F	183	183	183	183	183	183	183	183	183
G	140	140	140	140	140	140	140	140	140
H	265	265	265	265	265	265	265	265	265
I	15	15	15	15	15	15	15	15	15
L	220	220	266	266	266	281	319	319	386
M	355	355	430	430	430	461	512	512	613
R	80	80	80	80	80	80	80	80	80
S	80	80	80	80	80	80	80	80	80
Peso Motobomba (kg)	111,0	113,0	142,0	148,0	188,0	200,0	326,0	344,0	417,0

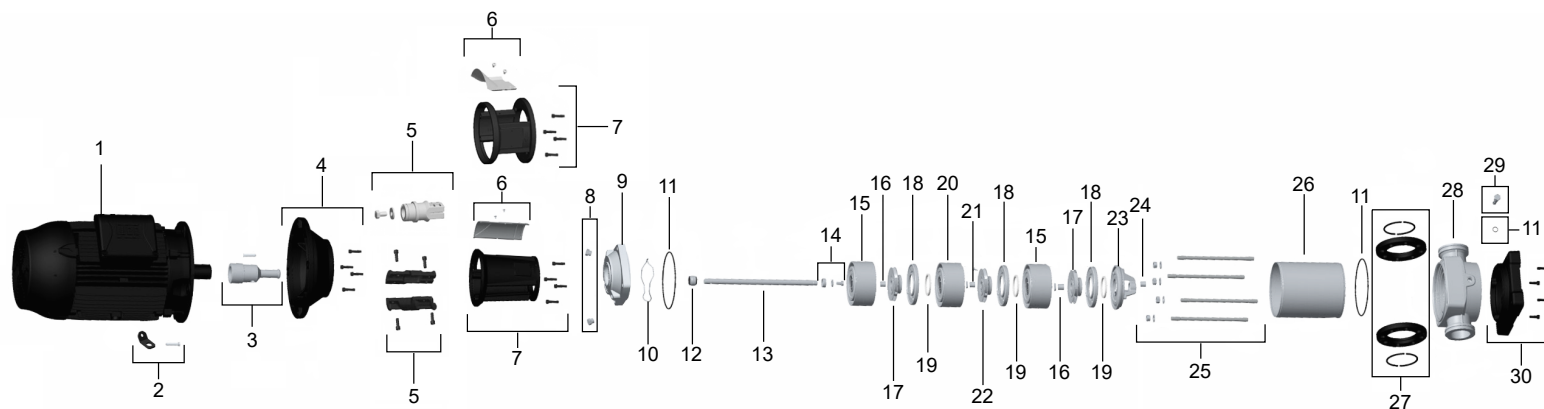
Imagens dimensionais de caráter ilustrativo.  
As informações poderão sofrer alterações sem prévio aviso, de acordo com a evolução tecnológica.

# VME-30



Item	Descrição	Composição do Kit	Quant. de peças no produto	Quant. de peças no kit	VME-30140A	VME-30150	VME-302750A	VME-302100A	VME-303150A	VME-304200A	VME-305250A	VME-306300A	VME-307400	VME-308500	
1	Motor elétrico, 2 polos, 60 Hz	-	1	-	<b>4 cv</b>	<b>5 cv</b>	<b>7,5 cv</b>	<b>10 cv</b>	<b>15 cv</b>	<b>20 cv</b>	<b>25 cv</b>	<b>30 cv</b>	<b>40 cv</b>	<b>50 cv</b>	
2	Kit fixação olhal	Olhal	3	3	-	-	-	-	-	-	-	-	-	-	
		Porca M12	4	4	-	-	532011001A	532011001A	-	-	-	-	-	-	
		Parafuso M12 x 55 mm	1	1	-	-	-	-	-	-	-	-	-	-	-
		Arruela M12	4	4	-	-	-	-	-	-	-	-	-	-	-
		Parafuso M12 x 60 mm	3	3	-	-	-	-	-	-	-	-	-	-	-
		Olhal	3	3	-	-	-	-	-	-	-	-	-	-	-
		Porca M16	4	4	-	-	-	-	-	-	-	-	-	-	-
		Parafuso M16 x 60 mm	1	1	-	-	-	-	532011002A	532011002A	532011002A	532011002A	532011002A	532011002A	532011002A
		Arruela M16	4	4	-	-	-	-	-	-	-	-	-	-	-
Parafuso M16 x 65 mm	3	3	-	-	-	-	-	-	-	-	-	-	-		
3	Kit adaptador acoplamento	Adaptador	1	1	-	-	532001005A	532001005A	532001006A	532001006A	532001006A	532001007A	532001008A	532001008A	
		Pino	1	1	-	-	-	-	-	-	-	-	-	-	
4	Kit adaptador motor	Adaptador motor	1	1	-	-	532002001A	532002001A	532002002A	532002002A	532002002A	532002002A	532002003A	532002003A	
		Parafuso M10 x 40 mm	4	4	-	-	-	-	-	-	-	-	-	-	
5	Kit acoplamento curto	Parafuso M8 x 35 mm zinc	4	4	532008020A	532008020A	-	-	-	-	-	-	-	-	-
		Espaçador acoplamento	1	1											
		Acoplamento curto bi-partido	1	1											
		Porca M8	4	4											
		Chaveta	1	1											
		Pino EN 28734 5x32	1	1											
Kit acoplamento longo	Lado acoplamento longo	2	2	-	-	532008003A	532008003A	532008003A	532008003A	532008003A	532008003A	532008003A	532008003A	532008003A	
	Parafuso M12 x 35	4	4	-	-	-	-	-	-	-	-	-	-	-	
6	Kit tampa protetora curta	Tampa protetora inox	2	2	8752175103A	8752175103A	-	-	-	-	-	-	-	-	
		Parafuso M5 x 8 mm	4	4	-	-	-	-	-	-	-	-	-	-	-
Kit Tampa protetora longa	Tampa protetora inox	2	2	-	-	8752175101A	8752175101A	8752175101A	8752175101A	8752175101A	8752175101A	8752175101A	8752175101A	8752175101A	
	Parafuso M5 x 8 mm	4	4	-	-	-	-	-	-	-	-	-	-	-	
7	Kit intermediário curto	Intermediário curto	1	1	532003023A	532003023A	-	-	-	-	-	-	-	-	-
		Parafuso M8 x 25 zinc	4	4											
		Parafuso M8 x 35 zinc	4	4											
Kit intermediário longo	Intermediário longo	1	1	-	-	532003002A	532003002A	532003002A	532003002A	532003002A	532003002A	532003002A	532003002A	532003002A	
	Parafuso M10 x 30	4	4	-	-	-	-	-	-	-	-	-	-	-	
8	Kit bujão superior	Bujão superior	1	1	8730600101A	8730600101A	8730600101A	8730600101A	8730600101A	8730600101A	8730600101A	8730600101A	8730600101A	8730600101A	8730600101A
		Bujão superior com purgador	1	1	-	-	-	-	-	-	-	-	-	-	-
9	Tampa do intermediário	-	1	-	531006004A	531006004A	531006004A	531006004A	531006004A	531006004A	531006004A	531006004A	531006004A	531006004A	
10	Anel mola	-	1	-	534008001A	534008001A	534008001A	534008001A	534008001A	534008001A	534008001A	534008001A	534008001A	534008001A	
11	Kit o-ring	O-ring EPDM 9,19 x 2,62 mm	4	4	14221019A	14221019A	14221019A	14221019A	14221019A	14221019A	14221019A	14221019A	14221019A	14221019A	14221019A
		O-ring EPDM 17,13 x 2,62 mm	4	4											
		O-ring EPDM 221,61 x 5,34 mm	2	2											
		O-ring EPDM D. 45,69 x 2,62 mm	1	1											
		O-ring EPDM 21,89 x 2,62 mm	1	1											

# VME-30



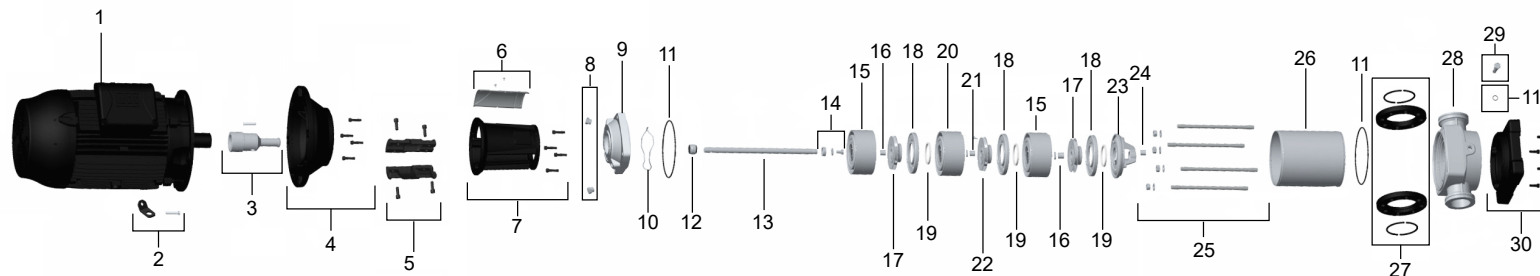
Item	Descrição	Composição do Kit	Quant. de peças no produto	Quant. de peças no kit	VME-30140A	VME-30150	VME-302750A	VME-302100A	VME-303150A	VME-304200A	VME-305250A	VME-306300A
12	Kit selo mecânico cartucho	Selo mecânico Cartucho	1	1								
		O-ring EPDM 45,69 x 2,62 mm	1	1	14222100A	14222100A	14222100A	14222100A	14222100A	14222100A	14222100A	14222100A
		O-ring EPDM 21,89 x 2,62 mm	1	1								
13	Kit eixo	Eixo	1	1	533000102A	533000102A	533000103A	533000103A	533000105A	533000106A	533000107A	533000108A
		Pino eixo EN 28734 8 X 40 mm	1	1								
14	Kit fixação	Parafuso M12 x 20 mm	1	1								
		Arruela de travamento	1	1	533002003A	533002003A	533002003A	533002003A	533002003A	533002003A	533002003A	533002003A
		Anel de fixação	1	1								
15	Difusor	-	*	1	534000001A	534000001A	534000001A	534000001A	534000001A	534000001A	534000001A	
16	Kit bucha cone	Bucha cone	Est.	5	535101001A	535101001A	535101001A	535101001A	535101001A	535101001A	535101001A	535101001A
		Porca bucha cone	Est.	5								
17	Rotor	Rotor	**	1	-	535000001A	-	535000001A	535000001A	535000001A	535000001A	535000001A
		Rotor A	1 (2) ***	1	535000002A	-	535000002A	535000002A	535000002A	535000002A	535000002A	535000002A
18	Tampa fixação anel flutuante	-	Est.	-	534007001A	534007001A	534007001A	534007001A	534007001A	534007001A	534007001A	534007001A
19	Kit anel flutuante	-	Est.	4	544002004A	544002004A	544002004A	544002004A	544002004A	544002004A	544002004A	544002004A
20	Difusor mancal	Difusor mancal SIC	1	1	-	-	-	-	-	-	-	-
21	Kit Bucha cone mancal	Porca fixação	1	1								
		Bucha mancal SIC	1	1	-	-	-	-	-	-	-	535102003A
		Arruela anti-rotação	1	1								
22	Rotor mancal	Rotor mancal com furo	1	1	-	-	-	-	-	-	-	535105001A
		Parafuso M5 x 8 mm	1	1								
23	Tampa entrada	-	1	-	534005005A	534005005A	534005005A	534005005A	534005005A	534005005A	534005005A	534005005A
24	Bucha Mancal	-	1	-	535103002A	535103002A	535103002A	535103002A	535103002A	535103002A	535103002A	535103002A
25	Kit haste	Haste	4	4								
		Porca M16	4	4	531003000A	531003000A	531003002A	531003002A	531003004A	531003006A	531003007A	531003009A
		Arruela 16 mm	4	4								
26	Carcaça	-	1	-	532000000A	532000000A	532000001A	532000001A	532000002A	532000003A	532000004A	532000005A
27	Kit flange DN65	Flange DN65 DIN-ANSI150	2	2	8752110103A	8752110103A	8752110103A	8752110103A	8752110103A	8752110103A	8752110103A	8752110103A
		Anel Bi Partido	4	4								
28	Corpo VME-30 IN DN65	-	1	-	531000001A	531000001A	531000001A	531000001A	531000001A	531000001A	531000001A	531000001A
29	Kit bujão inferior	Bujão inferior	2	2	8752092108A	8752092108A	8752092108A	8752092108A	8752092108A	8752092108A	8752092108A	8752092108A
30	Kit Base Fixação	Base	1	1								
		Parafuso M10x30	4	4	8752089106A	8752089106A	8752089106A	8752089106A	8752089106A	8752089106A	8752089106A	8752089106A

\* Para encontrar a quantidade correspondente considere o número de estágios - a quantidade de difusor mancal, se houver.

\*\* Para encontrar a quantidade correspondente, considere o número de estágios - a quantidade de rotor A - rotor mancal, se houver.

\*\*\* Para o modelo VME-302750A considerar a quantidade entre parênteses.

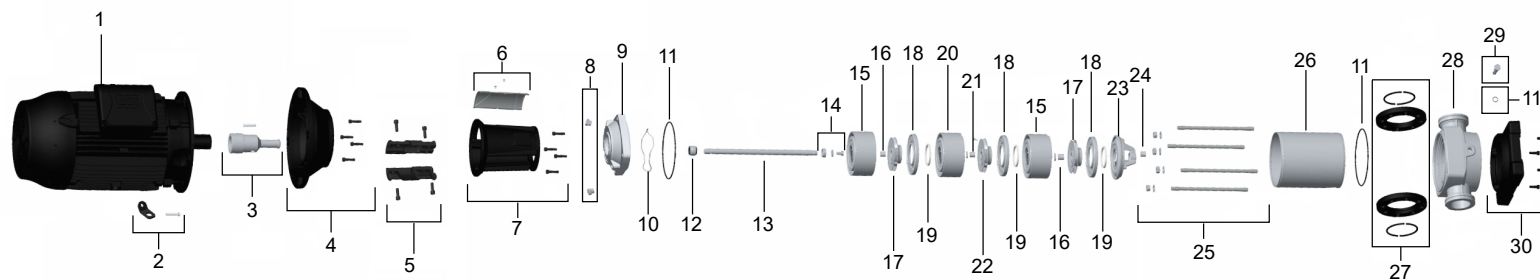
# VME-45



Item	Descrição	Composição do Kit	Quant. de peças no produto	Quant. de peças no kit	VME-45175A	VME-451100	VME-452150A	VME-452200	VME-453250	VME-454300A	VME-455400A	VME-456500	VME-457600	
1	Motor elétrico, 2 polos, 60 Hz	-	1	-	<b>7,5 cv</b>	<b>10 cv</b>	<b>15 cv</b>	<b>20 cv</b>	<b>25 cv</b>	<b>30 cv</b>	<b>40 cv</b>	<b>50 cv</b>	<b>60 cv</b>	
2*	Kit fixação olhal	Olhal	3	3	532011001A	532011001A	-	-	-	-	-	-	-	
		Porca M12	4	4										
		Parafuso M12 x 55 mm	1	1										
		Arruela M12	4	4										
		Parafuso M12 x 60 mm	3	3	-	-	532011002A	532011002A	532011002A	532011002A	532011002A	532011002A	532011003A	
		Olhal	3	3										
		Porca M16	4 (8)	4 (8)										
		Parafuso M16 x 60 mm	1 (5)	1 (5)										
Arruela M16	8 (4)	8 (4)	-	-	532008003A	532008003A	532008003A	532008003A	532008003A	532008003A	532008003A	532008003A		
Parafuso M16 x 65 mm	3	3												
3	Kit adaptador acoplamento	Adaptador	1	1	532001005A	532001005A	532001006A	532001006A	532001006A	532001007A	532001008A	532001008A	532001008A	
		Pino	1	1										
4	Kit adaptador motor	Adaptador motor	1	1	532002001A	532002001A	532002002A	532002002A	532002002A	532002002A	532002003A	532002003A	532002004A	
		Parafuso M10 x 40 mm	4	4										
5	Acoplamento longo	Acoplamento longo	2	2	532008003A	532008003A	532008003A	532008003A	532008003A	532008003A	532008003A	532008003A	532008003A	
		Parafuso M12 x 35	4	4										
6	Kit Tampa protetora longa	Tampa protetora inox	2	2	8752175101A	8752175101A	8752175101A	8752175101A	8752175101A	8752175101A	8752175101A	8752175101A	8752175101A	
		Parafuso M5 x 8 mm	4	4										
7	Kit intermediário longo	Intermediário longo	1	1	532003002A	532003002A	532003002A	532003002A	532003002A	532003002A	532003002A	532003002A	532003002A	
		Parafuso M10 x 30	4	4										
8	Kit bujão superior	Bujão superior	1	1	8730600101A	8730600101A	8730600101A	8730600101A	8730600101A	8730600101A	8730600101A	8730600101A	8730600101A	
		Bujão superior com purgador	1	1										
9	Tampa do intermediário	-	1	-	531006004A	531006004A	531006004A	531006004A	531006004A	531006004A	531006004A	531006004A	531006004A	
10	Anel mola	-	1	-	534008001A	534008001A	534008001A	534008001A	534008001A	534008001A	534008001A	534008001A	534008001A	
11	Kit o-ring	O-ring EPDM 9,19x2,62 mm	4	4	14221019A	14221019A	14221019A	14221019A	14221019A	14221019A	14221019A	14221019A	14221019A	14221019A
		O-ring EPDM 17,13x2,62 mm	4	4										
		O-ring EPDM 221,61x5,34 mm	2	2										
		O-ring EPDM D.45.69 X 2,62 mm	1	1										
		O-ring EPDM 21,89x2,62 mm	1	1										
12	Kit selo mecânico cartucho	Selo mecânico Cartucho	1	1	14222100A	14222100A	14222100A	14222100A	14222100A	14222100A	14222100A	14222100A	14222100A	
		O-ring EPDM 45,69 x 2,62 mm	1	1										
		O-ring EPDM 21,89 x 2,62 mm	1	1										

\* Para o modelo VME-457600 considere a quantidade entre parênteses.

# VME-45



Item	Descrição	Composição do Kit	Quant. de peças no produto	Quant. de peças no kit	VME-45175A	VME-451100	VME-452150A	VME-452200	VME-453250	VME-454300A	VME-455400A	VME-456500	VME-457600	
13	Kit Eixo	Eixo	1	1	533000101A	533000101A	533000103A	533000103A	533000105A	533000105A	533000107A	533000108A	533000109A	
		Pino eixo	1	1										
14	Kit Fixação	Parafuso M12 x 20 mm	1	1	533002003A	533002003A	533002003A	533002003A	533002003A	533002003A	533002003A	533002003A	533002003A	
		Arruela de travamento	1	1										
		Anel de fixação	1	1										
15	Difusor	Difusor	**	1	534000002A	534000002A	534000002A	534000002A	534000002A	534000002A	534000002A	534000002A	534000002A	
16	Kit Bucha Cone	Bucha cone	Est.	5	535101001A	535101001A	535101001A	535101001A	535101001A	535101001A	535101001A	535101001A	535101001A	
		Porca bucha cone	Est.	5										
17	Rotor	Rotor	***	1	-	535000003A	535000003A	535000003A	535000003A	535000003A	535000003A	535000003A	535000003A	
		Rotor A	1 (2)****	1	535000004A	-	535000004A	-	-	535000004A	535000004A	-	-	
18	Tampa fixação anel flutuante	-	Est.	-	534007002A	534007002A	534007002A	534007002A	534007002A	534007002A	534007002A	534007002A	534007002A	
19	Kit Anel Flutuante	-	Est.	4	544002003A	544002003A	544002003A	544002003A	544002003A	544002003A	544002003A	544002003A	544002003A	
20	Difusor Mancal	Difusor mancal	1	1	-	-	-	-	-	-	-	534006008A	534006008A	
21	Bucha Cone Mancal	Porca fixação	1	1	-	-	-	-	-	-	-	-	-	
		Bucha mancal SIC	1	1	-	-	-	-	-	-	-	535102003A	535102003A	
		Arruela anti-rotação	1	1										
22	Rotor Mancal	Rotor mancal com furo	1	1	-	-	-	-	-	-	-	535105002A	535105002A	
		Parafuso M5 x 8 mm	1	1										
23	Tampa Entrada	-	1	-	534005006A	534005006A	534005006A	534005006A	534005006A	534005006A	534005006A	534005006A	534005006A	
24	Bucha Mancal	-	1	-	535103002A	535103002A	535103002A	535103002A	535103002A	535103002A	535103002A	535103002A	535103002A	
25	Kit Haste	Haste	4	4	531003000A	531003000A	531003002A	531003002A	531003004A	531003006A	531003007A	531003009A	531003011A	
		Porca M16	4	4										
		Arruela 16 mm	4	4										
26	Carcaça	-	1	-	532000000A	532000000A	532000001A	532000001A	532000002A	532000003A	532000004A	532000005A	532000006A	
27	Kit Flange	Flange	2	2	8752110104A	8752110104A	8752110104A	8752110104A	8752110104A	8752110104A	8752110104A	8752110104A	8752110104A	
		Anel Bi Partido	4	4										
28	Corpo VME-45	-	1	-	531000002A	531000002A	531000002A	531000002A	531000002A	531000002A	531000002A	531000002A	531000002A	
29	Kit bujão inferior	Bujão inferior	2	2	8752092108A	8752092108A	8752092108A	8752092108A	8752092108A	8752092108A	8752092108A	8752092108A	8752092108A	
30	Kit Base Fixação	Base	1	1	8752089107A	8752089107A	8752089107A	8752089107A	8752089107A	8752089107A	8752089107A	8752089107A	8752089107A	
		Parafuso M10x30	4	4										

\*\* Para encontrar a quantidade correspondente considere o número de estágios - a quantidade de difusor mancal, se houver.

\*\*\* Para encontrar a quantidade correspondente considere o número de estágios - a quantidade de rotor A - rotor mancal, se houver.

\*\*\*\* Para o modelo VME-454300A considere a quantidade entre parênteses.