



Bombas para líquidos com sólidos em suspensão, conforme tamanho especificado na tabela.

### Aplicações Gerais

- Drenagem de águas servidas e pluviais
- Rebaixamento de lençol freático
- Limpeza de caixas d'água
- Bombeamento de efluentes não fibrosos

### Detalhes Técnicos do Produto Padrão

- Bocais com rosca BSP
- Caracol da bomba de ferro fundido GG-15
- Rotor semiaberto de ferro fundido GG-15
- Placa de fundo de ferro fundido GG-15
- Selo mecânico constituído de aço inox AISI-304, buna N, grafite e cerâmica
- Motor elétrico IP-68, 2 Polos, 60 Hz, eixo de aço inox AISI-316
- Comprimento do cabo de ligação: 3,5 m

### Opções

- Selo mecânico: buna N carbetto de silício

### Importante

- Vedada a utilização para bombeamento de água potável.
- Não manuseie a bomba com o motor ligado: perigo de choque elétrico.
- Temperatura máxima do líquido bombeado: 40°C.
- Motor refrigerado com óleo dielétrico.
- Instale a BCS de forma que o motor elétrico trabalhe completamente submerso.
- Para bombeamento de água com material abrasivo, consulte a Fábrica para especificação dos materiais.
- Consulte o Manual de Instrução para outros cuidados operacionais.

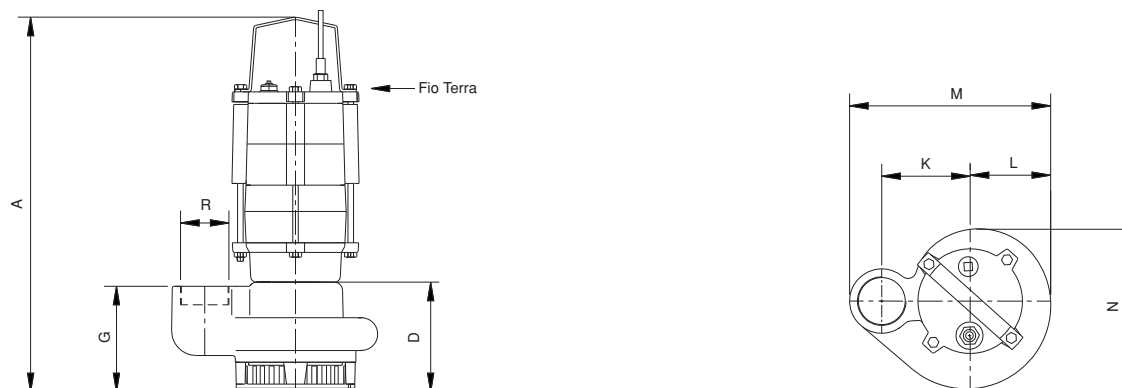


H - Submersíveis

Modelo	Potência (cv)	Monofásico	Trifásico	Ø Recalque (pol)	Pressão máxima sem vazão (m c.a.)	Ø Máximo dos sólidos (mm)	Ø Rotor (mm)	CARACTERÍSTICAS HIDRÁULICAS											
								Altura Manométrica Total (m c.a.)											
								2	3	4	5	6	7	8	9	10	11	12	
								Vazão em m <sup>3</sup> /h válida para água a 25°C, ao nível do mar											
BCS-C5	1/2	x	x	2	10	5	86	18,5	17,6	16,5	15,3	13,9	12,3	10,3					
	1	x	x	2	14	5	96	24,3	23,5	22,7	21,9	20,9	19,9	18,8	17,4	15,9	14,1	11,8	

Obs.: – Dados hidráulicos conforme ISO 9906 anexo "A", com motor de linha e frequência indicados. Para condições diferentes consulte a Fábrica.  
 – Para obter a altura manométrica total em m c.a., não deixe de considerar as perdas de carga por atrito da instalação.  
 – **Obrigatório o aterramento do motor elétrico, conforme previsto na norma NBR 5410 ou norma equivalente do país onde o produto será instalado.**

MOTOBOMBA



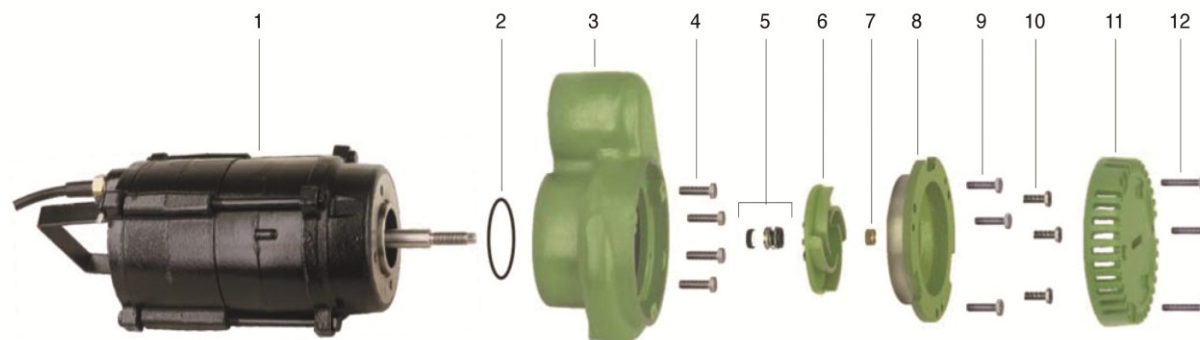
DIMENSÕES EM MILÍMETROS (mm) - 60 Hz

Descrição	BCS-C5			
	1/2 cv		1 cv	
	Trifásico	Monofásico	Trifásico	Monofásico
Potência				
Referência				
A	448	448	448	448
D	130	130	130	130
G	125	125	125	125
K	107	107	107	107
L	98	98	98	98
M	243	243	243	243
N	192	192	192	192
R ("BSP)	2	2	2	2
Peso Motobomba (kg)	23,6	24,7	24,9	25,3

Obs.: – As informações hidráulicas, composição e dimensionais poderão sofrer alterações sem prévio aviso, de acordo com a evolução tecnológica.  
 – A utilização de motores diferentes do padrão de linha alteram as características de desempenho do conjunto.  
 – As fotos e desenhos são de caráter ilustrativo.

## Descrição dos Componentes do Produto

### BCS-C5



Item	Descrição	Quant. de peças utilizadas no produto	Quant. de peças contidas em cada caixa do kit	BCS-C5	
				1/2 cv	1 cv
1	Motor elétrico IP-68, 2 Polos, 60 Hz	1	-	1/2 cv	1 cv
2	O-ring 2141	1	-	8720113105A	8720113105A
3	Caracol	1	-	8701223501A	8701223501A
4	Kit paraf. S.NC. 5/16" x 1 1/4" INOX	4	4	8720133119A	8720133119A
5	Selo mecânico 5/8" T21 BUNA	1	-	8720173101A	8720173101A
6	Rotor	1	-	8701312151A	8701313151A
7	Porca NF. 7/16" LATÃO	1	-	8720151101A	8720151101A
8	Placa de fundo	1	-	8701231501A	8701231501A
9	Kit paraf. S.NC. 1/4" x 1" INOX	3	3	8720133104A	8720133104A
10	Kit paraf. S.NC. 1/4" x 3/4" INOX	3	3	8720133106A	8720133106A
11	Filtro	1	-	8701226501A	8701226501A
12	Kit paraf. S.NC. 1/4" x 1 1/2" INOX	3	3	8720133102A	8720133102A
<b>Diâmetro do rotor (mm)</b>				<b>86</b>	<b>96</b>
<b>Opções</b>					
5	Selo mecânico 5/8" T21 SIC-BUNA	1	-	8720173103A	8720173103A
	Selo mecânico 5/8" T21 SIC-VITON	1	-	8720173106A	8720173106A
	Selo mecânico 5/8" T21 SIC-EPDM	1	-	8720173104A	8720173104A