

Motobombas de alta pressão, fornecidas com 2 a 4 estágios.

Aplicações Gerais

- Irrigação
- Alimentação de caldeiras
- Transporte de água a longa distância
- Sistemas de prevenção e combate contra incêndio
- Abastecimento predial
- Indústrias

Detalhes Técnicos do Produto Padrão

- Bocais flangeados com rosca BSP
- Selo mecânico constituído de aço inox AISI-304, buna N, grafite e cerâmica
- Rotor fechado, lateral de entrada, divisão e corpo de saída de ferro fundido
- Motor elétrico IP-55, 2 Polos, 60 Hz
- Bocais flangeados conforme Norma DIN 1092 1

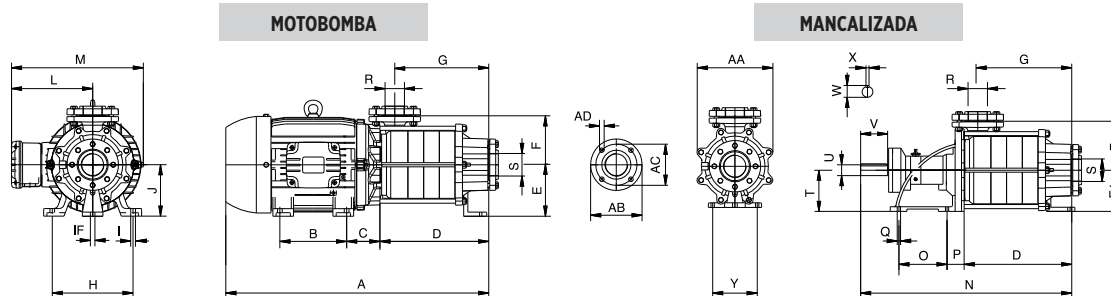
Opções

- Selo mecânico: EPDM, Viton®, EPDM carbetto de silício, Viton® carbetto de silício
- Motor elétrico: IPW-55
- Mancalizada

Importante

- Para bombeamento de água acima de 70°C, utilize selo mecânico de EPDM ou Viton®.

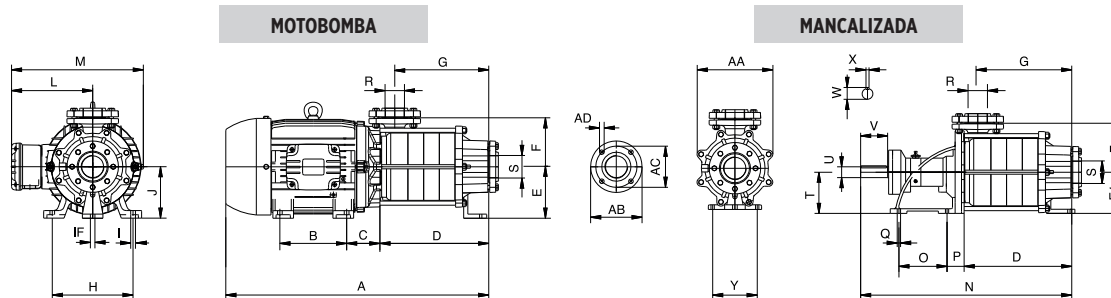
ME-3



DIMENSÕES EM MILÍMETROS (mm) ME-3 A - 60 Hz

| Descrição | ME-32125 | | ME-32150 | | ME-33200 | ME-33250 | ME-34300 | ME-34400 |
|------------------------------|------------|------------|------------|------------|------------|------------|------------|------------|
| | 12,5 cv | | 15 cv | | 20 cv | 25 cv | 30 cv | 40 cv |
| Potência | | | | | | | | |
| Referência | Trifásico | Monofásico | Trifásico | Monofásico | Trifásico | Trifásico | Trifásico | Trifásico |
| A | 708 | 708 | 708 | 733 | 848 | 848 | 892 | 1057 |
| B | 178 | 178 | 178 | 178 | 210 | 210 | 210 | 267 |
| C | 93 | 93 | 93 | 93 | 113 | 113 | 113 | 138 |
| D | 294 | 294 | 294 | 294 | 355 | 355 | 416 | 416 |
| E | 200 | 200 | 200 | 200 | 200 | 200 | 200 | 200 |
| EI | 160 | 160 | 160 | 160 | 160 | 160 | 160 | 198,5 |
| F | 190 | 190 | 190 | 190 | 190 | 190 | 190 | 190 |
| G | 243 | 243 | 243 | 243 | 304 | 304 | 365 | 365 |
| H | 216 | 216 | 216 | 216 | 254 | 254 | 254 | 318 |
| I | 12 | 12 | 12 | 12 | 14,5 | 14,5 | 14,5 | 18,5 |
| IF | 18 | 18 | 18 | 18 | 18 | 18 | 18 | 18 |
| J | 132 | 132 | 132 | 132 | 160 | 160 | 160 | 200 |
| L | 218 | 205 | 218 | 205 | 264 | 264 | 264 | 319 |
| M | 342 | 340 | 342 | 340 | 406 | 406 | 406 | 520 |
| N | 704 | 704 | 704 | 704 | 765 | 765 | 826 | 826 |
| O | 187 | 187 | 187 | 187 | 187 | 187 | 187 | 187 |
| P | 68 | 68 | 68 | 68 | 68 | 68 | 68 | 68 |
| Q | 13,5 | 13,5 | 13,5 | 13,5 | 13,5 | 13,5 | 13,5 | 13,5 |
| R ("BSP) | 2 1/2 | 2 1/2 | 2 1/2 | 2 1/2 | 2 1/2 | 2 1/2 | 2 1/2 | 2 1/2 |
| S ("BSP) | 3 | 3 | 3 | 3 | 3 | 3 | 3 | 3 |
| T | 160 | 160 | 160 | 160 | 160 | 160 | 160 | 160 |
| U | 42 | 42 | 42 | 42 | 42 | 42 | 42 | 42 |
| V | 110 | 110 | 110 | 110 | 110 | 110 | 110 | 110 |
| W | 49 | 49 | 49 | 49 | 49 | 49 | 49 | 49 |
| X | 12 | 12 | 12 | 12 | 12 | 12 | 12 | 12 |
| Y | 173 | 173 | 173 | 173 | 173 | 173 | 173 | 173 |
| AA | 321 | 321 | 321 | 321 | 321 | 321 | 321 | 321 |
| AB-R | 185 | 185 | 185 | 185 | 185 | 185 | 185 | 185 |
| AC-R | 145 | 145 | 145 | 145 | 145 | 145 | 145 | 145 |
| AD-R | 18 | 18 | 18 | 18 | 18 | 18 | 18 | 18 |
| AB-S | 200 | 200 | 200 | 200 | 200 | 200 | 200 | 200 |
| AC-S | 160 | 160 | 160 | 160 | 160 | 160 | 160 | 160 |
| AD-S | 18 | 18 | 18 | 18 | 18 | 18 | 18 | 18 |
| Peso Motobomba (kg) | 143 | 153 | 147 | 164 | 193 | 200 | 226 | 298 |
| Peso Mancalizada (kg) | 116 | 116 | 116 | 116 | 128 | 128 | 140 | 140 |

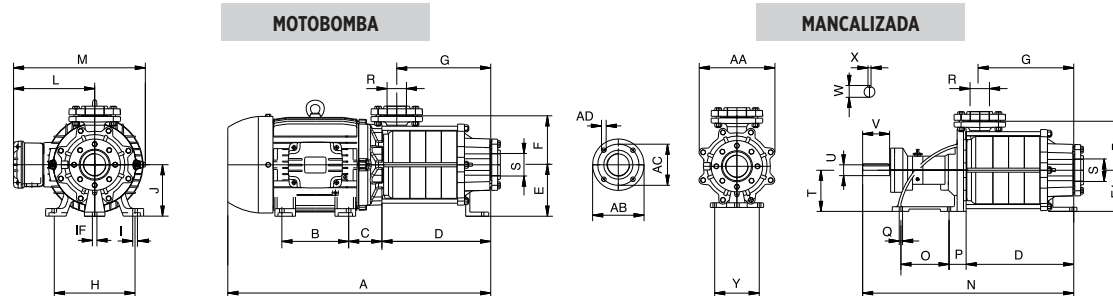
ME-3



DIMENSÕES EM MILÍMETROS (mm) ME-3 B - 60 Hz

| Descrição | ME-32125 | | ME-32150 | | ME-32200 | ME-32250 | ME-33200 | ME-33250 | ME-33300 | ME-33400 | ME-34300 | ME-34400 | ME-34500 |
|------------------------------|------------|------------|------------|------------|------------|------------|------------|------------|------------|------------|------------|------------|------------|
| | 12,5 cv | | 15 cv | | 20 cv | 25 cv | 20 cv | 25 cv | 30 cv | 40 cv | 30 cv | 40 cv | 50 cv |
| Referência | Trifásico | Monofásico | Trifásico | Monofásico | Trifásico | Trifásico | Trifásico | Trifásico | Trifásico | Trifásico | Trifásico | Trifásico | Trifásico |
| A | 708 | 708 | 708 | 733 | 787 | 787 | 848 | 848 | 831 | 996 | 892 | 1057 | 1095 |
| B | 178 | 178 | 178 | 178 | 210 | 210 | 210 | 210 | 210 | 267 | 210 | 267 | 305 |
| C | 93 | 93 | 93 | 93 | 113 | 113 | 113 | 113 | 113 | 138 | 113 | 138 | 138 |
| D | 294 | 294 | 294 | 294 | 294 | 294 | 355 | 355 | 355 | 355 | 416 | 416 | 416 |
| E | 200 | 200 | 200 | 200 | 200 | 200 | 200 | 200 | 200 | 200 | 200 | 200 | 200 |
| E1 | 160 | 160 | 160 | 160 | 160 | 160 | 160 | 160 | 160 | 160 | 160 | 160 | 160 |
| F | 190 | 190 | 190 | 190 | 190 | 190 | 190 | 190 | 190 | 190 | 190 | 190 | 190 |
| G | 243 | 243 | 243 | 243 | 243 | 243 | 304 | 304 | 304 | 304 | 365 | 365 | 365 |
| H | 216 | 216 | 216 | 216 | 254 | 254 | 254 | 254 | 254 | 318 | 254 | 318 | 318 |
| I | 12 | 12 | 12 | 12 | 14,5 | 14,5 | 14,5 | 14,5 | 14,5 | 18,5 | 14,5 | 18,5 | 18,5 |
| IF | 18 | 18 | 18 | 18 | 18 | 18 | 18 | 18 | 18 | 18 | 18 | 18 | 18 |
| J | 132 | 132 | 132 | 132 | 160 | 160 | 160 | 160 | 160 | 200 | 160 | 200 | 200 |
| L | 218 | 205 | 218 | 205 | 264 | 264 | 264 | 264 | 264 | 319 | 264 | 319 | 319 |
| M | 342 | 340 | 342 | 340 | 406 | 406 | 406 | 406 | 406 | 520 | 406 | 520 | 520 |
| N | 704 | 704 | 704 | 704 | 704 | 704 | 765 | 765 | 765 | 765 | 826 | 826 | 826 |
| O | 187 | 187 | 187 | 187 | 187 | 187 | 187 | 187 | 187 | 187 | 187 | 187 | 187 |
| P | 68 | 68 | 68 | 68 | 68 | 68 | 68 | 68 | 68 | 68 | 68 | 68 | 68 |
| Q | 13,5 | 13,5 | 13,5 | 13,5 | 13,5 | 13,5 | 13,5 | 13,5 | 13,5 | 13,5 | 13,5 | 13,5 | 13,5 |
| R ("BSP) | 2,5 | 2,5 | 2,5 | 2,5 | 2,5 | 2,5 | 2,5 | 2,5 | 2,5 | 2,5 | 2,5 | 2,5 | 2,5 |
| S ("BSP) | 3 | 3 | 3 | 3 | 3 | 3 | 3 | 3 | 3 | 3 | 3 | 3 | 3 |
| T | 160 | 160 | 160 | 160 | 160 | 160 | 160 | 160 | 160 | 160 | 160 | 160 | 160 |
| U | 42 | 42 | 42 | 42 | 42 | 42 | 42 | 42 | 42 | 42 | 42 | 42 | 42 |
| V | 110 | 110 | 110 | 110 | 110 | 110 | 110 | 110 | 110 | 110 | 110 | 110 | 110 |
| W | 49 | 49 | 49 | 49 | 49 | 49 | 49 | 49 | 49 | 49 | 49 | 49 | 49 |
| X | 12 | 12 | 12 | 12 | 12 | 12 | 12 | 12 | 12 | 12 | 12 | 12 | 12 |
| Y | 173 | 173 | 173 | 173 | 173 | 173 | 173 | 173 | 173 | 173 | 173 | 173 | 173 |
| AA | 321 | 321 | 321 | 321 | 321 | 321 | 321 | 321 | 321 | 321 | 321 | 321 | 321 |
| AB-R | 185 | 185 | 185 | 185 | 185 | 185 | 185 | 185 | 185 | 185 | 185 | 185 | 185 |
| AC-R | 145 | 145 | 145 | 145 | 145 | 145 | 145 | 145 | 145 | 145 | 145 | 145 | 145 |
| AD-R | 18 | 18 | 18 | 18 | 18 | 18 | 18 | 18 | 18 | 18 | 18 | 18 | 18 |
| AB-S | 200 | 200 | 200 | 200 | 200 | 200 | 200 | 200 | 200 | 200 | 200 | 200 | 200 |
| AC-S | 160 | 160 | 160 | 160 | 160 | 160 | 160 | 160 | 160 | 160 | 160 | 160 | 160 |
| AD-S | 18 | 18 | 18 | 18 | 18 | 18 | 18 | 18 | 18 | 18 | 18 | 18 | 18 |
| Peso Motobomba (kg) | 142 | 153 | 146 | 163 | 182 | 188 | 192 | 199 | 215 | 286 | 225 | 296 | 382 |
| Peso Mancalizada (kg) | 115 | 115 | 115 | 115 | 116 | 116 | 126 | 127 | 128 | 128 | 138 | 139 | 140 |

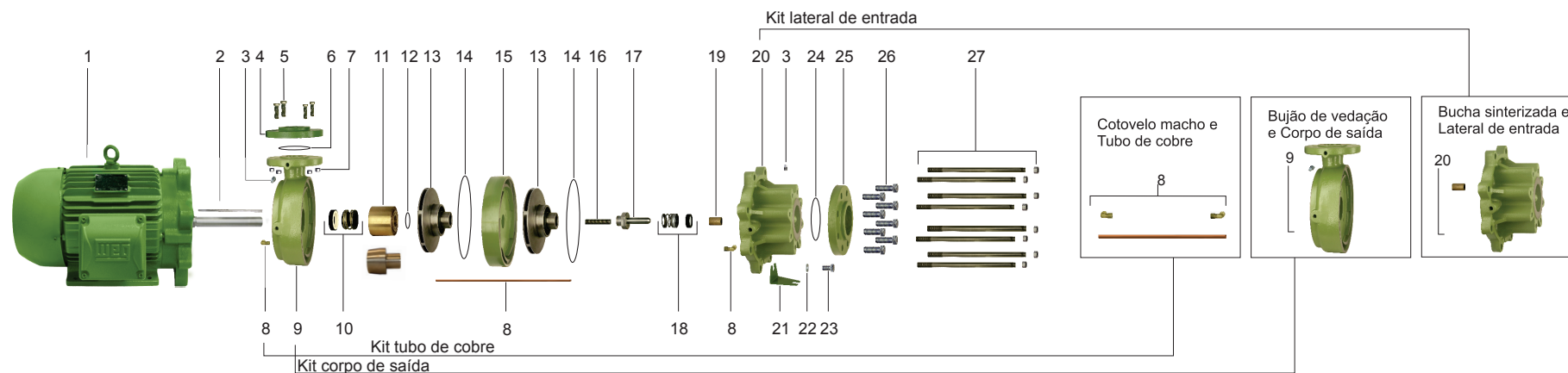
ME-3



DIMENSÕES EM MILÍMETROS (mm) ME-3 C - 60 Hz

| Descrição | ME-32150 | | ME-32200 | ME-32250 | ME-32300 | ME-33250 | ME-33300 | ME-33400 | ME-33500 | ME-34300 | ME-34400 | ME-34500 |
|------------------------------|------------|------------|------------|------------|------------|------------|------------|------------|------------|------------|------------|------------|
| | 15 cv | | 20 cv | 25 cv | 30 cv | 25 cv | 30 cv | 40 cv | 50 cv | 30 cv | 40 cv | 50 cv |
| Potência | 15 cv | | 20 cv | 25 cv | 30 cv | 25 cv | 30 cv | 40 cv | 50 cv | 30 cv | 40 cv | 50 cv |
| Referência | Trifásico | Monofásico | Trifásico | Trifásico | Trifásico | Trifásico | Trifásico | Trifásico | Trifásico | Trifásico | Trifásico | Trifásico |
| A | 708 | 733 | 787 | 787 | 770 | 848 | 831 | 996 | 1034 | 892 | 1057 | 1095 |
| B | 178 | 178 | 210 | 210 | 210 | 210 | 210 | 267 | 305 | 210 | 267 | 305 |
| C | 93 | 93 | 113 | 113 | 113 | 113 | 113 | 138 | 138 | 113 | 138 | 138 |
| D | 294 | 294 | 294 | 294 | 294 | 355 | 355 | 355 | 355 | 416 | 416 | 416 |
| E | 200 | 200 | 200 | 200 | 200 | 200 | 200 | 200 | 200 | 200 | 200 | 200 |
| E1 | 160 | 160 | 160 | 160 | 160 | 160 | 160 | 160 | 160 | 160 | 160 | 160 |
| F | 190 | 190 | 190 | 190 | 190 | 190 | 190 | 190 | 190 | 190 | 190 | 190 |
| G | 243 | 243 | 243 | 243 | 243 | 304 | 304 | 304 | 304 | 365 | 365 | 365 |
| H | 216 | 216 | 254 | 254 | 254 | 254 | 254 | 318 | 318 | 254 | 318 | 318 |
| I | 12 | 12 | 14,5 | 14,5 | 14,5 | 14,5 | 14,5 | 18,5 | 18,5 | 14,5 | 18,5 | 18,5 |
| IF | 18 | 18 | 18 | 18 | 18 | 18 | 18 | 18 | 18 | 18 | 18 | 18 |
| J | 132 | 132 | 160 | 160 | 160 | 160 | 160 | 200 | 200 | 160 | 200 | 200 |
| L | 218 | 205 | 264 | 264 | 264 | 264 | 264 | 319 | 319 | 264 | 319 | 319 |
| M | 342 | 340 | 406 | 406 | 406 | 406 | 406 | 520 | 520 | 406 | 520 | 520 |
| N | 704 | 704 | 704 | 704 | 187 | 765 | 765 | 765 | 765 | 826 | 826 | 826 |
| O | 187 | 187 | 187 | 187 | 68 | 187 | 187 | 187 | 187 | 187 | 187 | 187 |
| P | 68 | 68 | 68 | 68 | 13,5 | 68 | 68 | 68 | 68 | 68 | 68 | 68 |
| Q | 13,5 | 13,5 | 13,5 | 13,5 | 2 1/2 | 13,5 | 13,5 | 13,5 | 13,5 | 13,5 | 13,5 | 13,5 |
| R (**BSP) | 2 1/2 | 2 1/2 | 2 1/2 | 2 1/2 | 3 | 2 1/2 | 2 1/2 | 2 1/2 | 2 1/2 | 2 1/2 | 2 1/2 | 2 1/2 |
| S (**BSP) | 3 | 3 | 3 | 3 | 160 | 3 | 3 | 3 | 3 | 3 | 3 | 3 |
| T | 160 | 160 | 160 | 160 | 42 | 160 | 160 | 160 | 160 | 160 | 160 | 160 |
| U | 42 | 42 | 42 | 42 | 110 | 42 | 42 | 42 | 42 | 42 | 42 | 42 |
| V | 110 | 110 | 110 | 110 | 49 | 110 | 110 | 110 | 110 | 110 | 110 | 110 |
| W | 49 | 49 | 49 | 49 | 12 | 49 | 49 | 49 | 49 | 49 | 49 | 49 |
| X | 12 | 12 | 12 | 12 | 173 | 12 | 12 | 12 | 12 | 12 | 12 | 12 |
| Y | 173 | 173 | 173 | 173 | 321 | 173 | 173 | 173 | 173 | 173 | 173 | 173 |
| AA | 321 | 321 | 321 | 321 | 185 | 321 | 321 | 321 | 321 | 321 | 321 | 321 |
| AB-R | 185 | 185 | 185 | 185 | 145 | 185 | 185 | 185 | 185 | 185 | 185 | 185 |
| AC-R | 145 | 145 | 145 | 145 | 18 | 145 | 145 | 145 | 145 | 145 | 145 | 145 |
| AD-R | 18 | 18 | 18 | 18 | 200 | 18 | 18 | 18 | 18 | 18 | 18 | 18 |
| AB-S | 200 | 200 | 200 | 200 | 160 | 200 | 200 | 200 | 200 | 200 | 200 | 200 |
| AC-S | 160 | 160 | 160 | 160 | 18 | 160 | 160 | 160 | 160 | 160 | 160 | 160 |
| AD-S | 18 | 18 | 18 | 18 | 193 | 18 | 18 | 18 | 18 | 18 | 18 | 18 |
| Peso Motobomba (kg) | 146 | 163 | 181 | 188 | 120 | 199 | 214 | 285 | 371 | 225 | 296 | 381 |
| Peso Mancalizada (kg) | 115 | 115 | 115 | 116 | 116 | 127 | 127 | 128 | 129 | 138 | 139 | 139 |

ME-3 (Montagem 1)



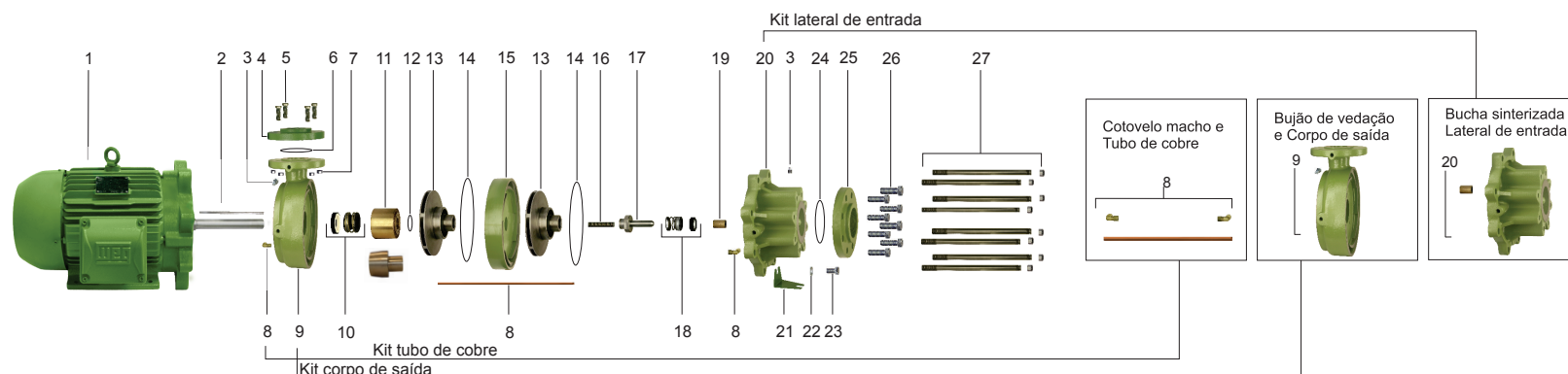
| Item | Descrição | Composição do Kit | Quant. de peças utilizadas no produto | Quant. de peças contidas em cada caixa do kit | ME-32125 | ME-32125 | ME-32150 | ME-32150 | ME-33200 | ME-33250 | ME-34300 | ME-34400 |
|------|--------------------------------|---------------------|---------------------------------------|---|-------------|-------------|-------------|-------------|-------------|-------------|-------------|-------------|
| 1 | Motor IP-55, 2 polos, 60 Hz | - | 1 | - | 12,5 cv | 12,5 cv | 15 cv | 15 cv | 20 cv | 25 cv | 30 cv | 40 cv |
| 2 | Chaveta do rotor | - | 1 | - | 8723065101A | 8723065101A | 8723065101A | 8723065101A | - | - | - | - |
| | | - | 1 | - | - | - | - | - | 8720056102A | 8720056102A | - | - |
| | | - | 1 | - | - | - | - | - | - | - | 8723065106A | 8723065106A |
| * 3 | Bujão de vedação 1/4" GAS | - | 2 | - | 8720036103A | 8720036103A | 8720036103A | 8720036103A | 8720036103A | 8720036103A | 8720036103A | |
| 4 | Flange 2 1/2 DIN 1092 1 PN16 | - | 1 | - | 8701467151A | 8701467151A | 8701467151A | 8701467151A | 8701467151A | 8701467151A | 8701467151A | 8701467151A |
| 5 | Kit paraf. S.NC. 5/8" x 2 1/2" | - | 4 | 4 | 8720129129A | 8720129129A | 8720129129A | 8720129129A | 8720129129A | 8720129129A | 8720129129A | 8720129129A |
| 6 | O-ring 2238 | - | 1 | - | 8720114114A | 8720114114A | 8720114114A | 8720114114A | 8720114114A | 8720114114A | 8720114114A | 8720114114A |
| 7 | Porca NC. 5/8" | - | 4 | - | 8720145104A | 8720145104A | 8720145104A | 8720145104A | 8720145104A | 8720145104A | 8720145104A | 8720145104A |
| 8 | Kit tubo de cobre (RA) | Cotovelo macho | 2 | 2 | - | - | - | - | 8730508108A | 8730508108A | - | - |
| | | Tubo de cobre | 1 | 1 | - | - | - | - | - | - | - | - |
| | | Cotovelo macho | 2 | 2 | - | - | - | - | - | - | 8730508117A | 8730508117A |
| | | Tubo de cobre | 1 | 1 | - | - | - | - | - | - | - | - |
| 9 | Kit corpo de saída | Corpo de saída | 1 | 1 | 8701368151A | 8701368151A | 8701368151A | 8701368151A | 8701368151A | 8701368151A | 8701368151A | 8701368151A |
| | | Bujão ved. 1/4" GAS | 1 | 1 | - | - | - | - | - | - | - | - |
| 10 | Selo mecânico 1 1/4" T21 BUNA | - | 1 | - | 8720181101A | 8720181101A | 8720181101A | 8720181101A | 8720181101A | 8720181101A | 8720181101A | 8720181101A |
| 11 | Cubo s/recirculação | - | 1 | - | 8701370301A | 8701370301A | 8701370301A | 8701370301A | - | - | - | - |
| | Cubo c/recirculação | - | 1 | - | - | - | - | - | 8701369301A | 8701369301A | 8701369301A | 8701369301A |

| Item | Descrição | Composição do Kit | Quant. de peças utilizadas no produto | Quant. de peças contidas em cada caixa do kit | ME-32125 | ME-32125 | ME-32150 | ME-32150 | ME-33200 | ME-33250 | ME-34300 | ME-34400 |
|---------------------------------|-----------------------------|------------------------|---------------------------------------|---|-------------|-------------|-------------|-------------|-------------|-------------|-------------|-------------|
| 12 | O-ring 2029 | - | 1 | - | 8720112103A | 8720112103A | 8720112103A | 8720112103A | 8720112103A | 8720112103A | 8720112103A | 8720112103A |
| 13 | Rotor A | - | Est | - | 8700149157A | 8700149152A | 8700149152A | 8700149153A | 8700149152A | 8700149154A | 8700149155A | 8700149156A |
| 14 | O-ring 2177 | - | Est | - | 8720113114A | 8720113114A | 8720113114A | 8720113114A | 8720113114A | 8720113114A | 8720113114A | 8720113114A |
| 15 | Divisão | - | Est-1 | - | 8701371101A | 8701371101A | 8701371101A | 8701371101A | 8701371101A | 8701371101A | 8701371101A | 8701371101A |
| 16 | Kit haste 3/8" x 50 mm | - | 1 | - | 8723047130A | 8723047130A | 8723047130A | 8723047130A | 8723047130A | 8723047130A | 8723047130A | 8723047130A |
| | Motor IP-55, 2 polos, 60 Hz | - | 1 | - | 12,5 cv | 12,5 cv | 15 cv | 15 cv | 20 cv | 25 cv | 30 cv | 40 cv |
| 17 | Ponta do eixo | - | 1 | - | 8723057101A | 8723057101A | 8723057101A | 8723057101A | 8723057101A | 8723057101A | 8723057101A | 8723057101A |
| 18 | Selo mecânico 5/8" T21 BUNA | - | 1 | - | 8720173101A | 8720173101A | 8720173101A | 8720173101A | 8720173101A | 8720173101A | 8720173101A | 8720173101A |
| 19 | Bucha sinterizada | - | 1 | - | 8720029101A | 8720029101A | 8720029101A | 8720029101A | 8720029101A | 8720029101A | 8720029101A | 8720029101A |
| 20 | Kit lateral de entrada | Lateral de entrada | 1 | 1 | 8730506109A | 8730506109A | 8730506109A | 8730506109A | 8730506109A | 8730506109A | 8730506109A | 8730506109A |
| | | Bucha sinterizada | 1 | 1 | | | | | | | | |
| 21 | Esquadro de apoio | - | 1 | - | 8720067103A | 8720067103A | 8720067103A | 8720067103A | 8720067103A | 8720067103A | 8720067103A | 8720067103A |
| 22 | Arruela lisa 5/8" | - | 1 | - | 8720020105A | 8720020105A | 8720020105A | 8720020105A | 8720020105A | 8720020105A | 8720020105A | 8720020105A |
| 23 | Parafuso .S.NC. 5/8X1 | - | 1 | - | 8720129124A | 8720129124A | 8720129124A | 8720129124A | 8720129124A | 8720129124A | 8720129124A | 8720129124A |
| 24 | O-ring 2242 | - | 1 | - | 8720114116A | 8720114116A | 8720114116A | 8720114116A | 8720114116A | 8720114116A | 8720114116A | 8720114116A |
| 25 | Flange 3 DIN 1092 1 PN40 | - | 1 | - | 8701469151A | 8701469151A | 8701469151A | 8701469151A | 8701469151A | 8701469151A | 8701469151A | 8701469151A |
| 26 | Kit paraf. S.NC. 5/8X2 | - | 8 | 4 | 8720129128A | 8720129128A | 8720129128A | 8720129128A | 8720129128A | 8720129128A | 8720129128A | 8720129128A |
| 27 | Kit haste 5/8X244mm | Haste e Porca NC. 5/8" | 8 | 4 | 8723052101A | 8723052101A | 8723052101A | 8723052101A | - | - | - | - |
| | Kit haste 5/8X303mm | | 8 | 4 | - | - | - | - | 8723052102A | 8723052102A | - | - |
| | Kit haste 5/8X364mm | | 8 | 4 | - | - | - | - | - | - | 8723052103A | 8723052103A |
| Kit mancal OL ME-3 | | | | | 8730501117A | 8730501117A | 8730501117A | 8730501117A | 8730501118A | 8730501118A | 8730501119A | 8730501119A |
| Diâmetro do rotor A (mm) | | | | | 155 | 160 | 160 | 167 | 160 | 168 | 165 | 178 |

* Para bombas Motorizadas sem RA (tubo de cobre), item 3 (código 8720036103), quantidade 4 peças; bombas Mancalizadas sem RA, item 3 (código 8720036103), quantidade 5 peças e para bombas Mancalizadas com RA, item 3 (código 8720036103), 3 peças.
Est = Número de estágios

| Opções | | | | | | | | | | | | |
|--------|--------------------------------|---|---|---|-------------|-------------|-------------|-------------|-------------|-------------|-------------|-------------|
| 10 | Selo mec. 1 1/4" T21 VITON | - | 1 | - | 8720181107A | 8720181107A | 8720181107A | 8720181107A | 8720181107A | 8720181107A | 8720181107A | 8720181107A |
| | Selo mec. 1 1/4" T21 EPDM | - | 1 | - | 8720181106A | 8720181106A | 8720181106A | 8720181106A | 8720181106A | 8720181106A | 8720181106A | 8720181106A |
| | Selo mec. 1 1/4" T21 SIC-VITON | - | 1 | - | 8720181105A | 8720181105A | 8720181105A | 8720181105A | 8720181105A | 8720181105A | 8720181105A | 8720181105A |
| | Selo mec. 1 1/4" T21 SIC-EPDM | - | 1 | - | 8720181103A | 8720181103A | 8720181103A | 8720181103A | 8720181103A | 8720181103A | 8720181103A | 8720181103A |
| 18 | Selo mec. 5/8" T21 VITON | - | 1 | - | 8720173110A | 8720173110A | 8720173110A | 8720173110A | 8720173110A | 8720173110A | 8720173110A | 8720173110A |
| | Selo mec. 5/8" T21 EPDM | - | 1 | - | 8720173107A | 8720173107A | 8720173107A | 8720173107A | 8720173107A | 8720173107A | 8720173107A | 8720173107A |
| | Selo mec. 5/8" T21 SIC-VITON | - | 1 | - | 8720173106A | 8720173106A | 8720173106A | 8720173106A | 8720173106A | 8720173106A | 8720173106A | 8720173106A |
| | Selo mec. 5/8" T21 SIC-EPDM | - | 1 | - | 8720173104A | 8720173104A | 8720173104A | 8720173104A | 8720173104A | 8720173104A | 8720173104A | 8720173104A |

ME-3 (Montagem 2) / ME - 32125 a ME - 33250

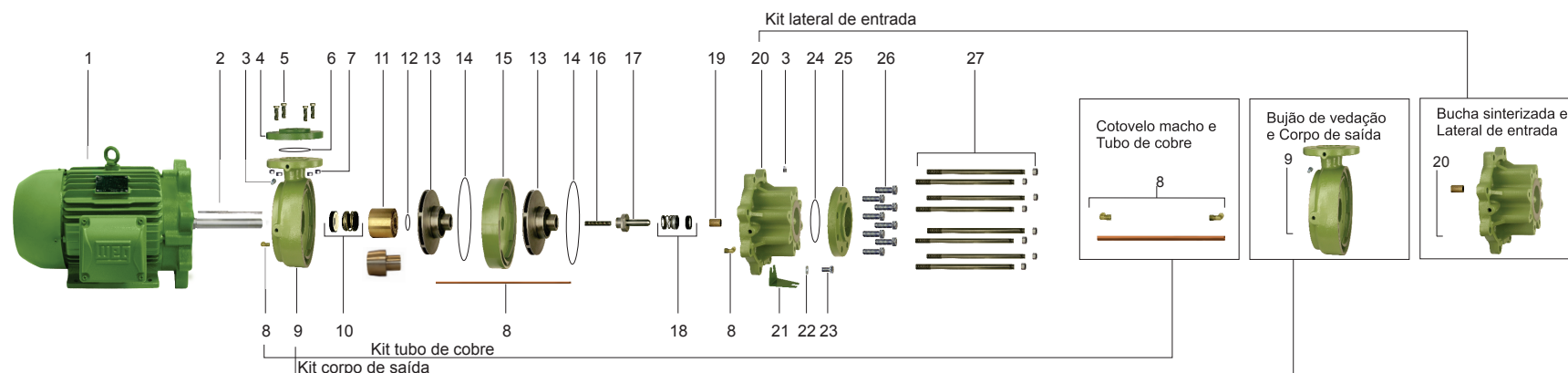


| Item | Descrição | Composição do Kit | Quant. de peças no produto | Quant. de peças no kit | ME-32125 | ME-32150 | | | | ME-32200 | ME-32250 | ME-33200 | | ME-33250 |
|------|-----------------------------------|-------------------|----------------------------|------------------------|-------------|-------------|-------------|-------------|-------------|-------------|-------------|-------------|-------------|----------|
| 1 | Motor elétrico IP-55,2 polos,60Hz | - | 1 | - | 12,5 cv | 15 cv | | | | 20 cv | 25 cv | 20 cv | | 25 cv |
| 2 | Chaveta do rotor | - | 1 | - | 8723065101A | 8723065101A | 8723065101A | 8723065101A | 8723065101A | 8723065101A | - | - | - | |
| | | - | 1 | - | - | - | - | - | - | - | 8720056102A | 8720056102A | 8720056102A | |
| * 3 | Bujão de vedação 1/4" GAS | - | 2 | - | 8720036103A | 8720036103A | 8720036103A | 8720036103A | 8720036103A | 8720036103A | 8720036103A | 8720036103A | 8720036103A | |
| 4 | Flange 2 1/2 DIN 1092 1 PN16 | - | 1 | - | 8701467151A | 8701467151A | 8701467151A | 8701467151A | 8701467151A | 8701467151A | 8701467151A | 8701467151A | 8701467151A | |
| 5 | Kit paraf. S.NC. 5/8" x 2 1/2" | - | 4 | 4 | 8720129129A | 8720129129A | 8720129129A | 8720129129A | 8720129129A | 8720129129A | 8720129129A | 8720129129A | 8720129129A | |
| 6 | O-ring 2238 | - | 1 | - | 8720114114A | 8720114114A | 8720114114A | 8720114114A | 8720114114A | 8720114114A | 8720114114A | 8720114114A | 8720114114A | |
| 7 | Porca NC. 5/8" | - | 4 | - | 8720145104A | 8720145104A | 8720145104A | 8720145104A | 8720145104A | 8720145104A | 8720145104A | 8720145104A | 8720145104A | |
| 8 | Kit tubo de cobre (RA) | Cotovelo macho | 2 | 2 | - | - | - | - | - | - | - | - | - | |
| | | Tubo de cobre | 1 | 1 | - | - | - | - | - | - | - | - | 8730508108A | |
| 9 | Kit corpo de saída | Corpo de saída | 1 | 1 | 8701368151A | 8701368151A | 8701368151A | 8701368151A | 8701368151A | 8701368151A | 8701368151A | 8701368151A | 8701368151A | |
| | | Bujão 1/4" GAS | 1 | 1 | - | - | - | - | - | - | - | - | - | |
| 10 | Selo mecânico 1 1/4" T21 BUNA | - | 1 | - | 8720181101A | 8720181101A | 8720181101A | 8720181101A | 8720181101A | 8720181101A | 8720181101A | 8720181101A | 8720181101A | |
| 11 | Cubo s/recirculação | - | 1 | - | 8701370301A | 8701370301A | 8701370301A | 8701370301A | - | 8701370301A | 8701370301A | 8701370301A | 8701370301A | |
| | Cubo c/recirculação | - | 1 | - | - | - | - | - | 8701369301A | - | - | - | 8701369301A | |

| Item | Descrição | Composição do Kit | Quant. de peças no produto | Quant. de peças no kit | ME-32125 | ME-32150 | | | ME-32200 | ME-32250 | ME-33200 | | ME-33250 |
|------|--------------------------------|----------------------|----------------------------|------------------------|-------------|-------------|-------------|-------------|-------------|-------------|-------------|-------------|-------------|
| 12 | O-ring 2029 | - | 1 | - | 8720112103A | 8720112103A | 8720112103A | 8720112103A | 8720112103A | 8720112103A | 8720112103A | 8720112103A | 8720112103A |
| 13 | Rotor B | - | Est | - | 8701142152A | 8701142153A | 8701142154A | 8701142156A | 8701142158A | 8701142160A | 8701142165A | 8701142153A | 8701142157A |
| 14 | O-ring 2177 | - | Est | - | 8720113114A | 8720113114A | 8720113114A | 8720113114A | 8720113114A | 8720113114A | 8720113114A | 8720113114A | 8720113114A |
| 15 | Divisão | - | Est-1 | - | 8701371101A | 8701371101A | 8701371101A | 8701371101A | 8701371101A | 8701371101A | 8701371101A | 8701371101A | 8701371101A |
| 16 | Haste 3/8" x 50 mm | - | 1 | - | 8723047130A | 8723047130A | 8723047130A | 8723047130A | 8723047130A | 8723047130A | 8723047130A | 8723047130A | 8723047130A |
| 17 | Ponta do eixo | - | 1 | - | 8723057101A | 8723057101A | 8723057101A | 8723057101A | 8723057101A | 8723057101A | 8723057101A | 8723057101A | 8723057101A |
| 18 | Selo mecânico 5/8" T21 BUNA | - | 1 | - | 8720173101A | 8720173101A | 8720173101A | 8720173101A | 8720173101A | 8720173101A | 8720173101A | 8720173101A | 8720173101A |
| 19 | Bucha sinterizada | - | 1 | - | 8720029101A | 8720029101A | 8720029101A | 8720029101A | 8720029101A | 8720029101A | 8720029101A | 8720029101A | 8720029101A |
| 20 | Kit lateral de entrada | Lateral de entrada | 1 | 1 | 8730506109A | 8730506109A | 8730506109A | 8730506109A | 8730506109A | 8730506109A | 8730506109A | 8730506109A | 8730506109A |
| | | Bucha sinterizada | 1 | 1 | | | | | | | | | |
| 21 | Esquadro de apoio | - | 1 | - | 8720067103A | 8720067103A | 8720067103A | 8720067103A | 8720067103A | 8720067103A | 8720067103A | 8720067103A | 8720067103A |
| 22 | Arruela lisa 5/8" | - | 1 | - | 8720020105A | 8720020105A | 8720020105A | 8720020105A | 8720020105A | 8720020105A | 8720020105A | 8720020105A | 8720020105A |
| 23 | Parafuso S.NC. 5/8" x 1 1/4" | - | 1 | - | 8720129126A | 8720129126A | 8720129126A | 8720129126A | 8720129126A | 8720129126A | 8720129126A | 8720129126A | 8720129126A |
| 24 | O-ring 2241 | - | 1 | - | 8720114115A | 8720114115A | 8720114115A | 8720114115A | - | 8720114115A | 8720114115A | 8720114115A | 8720114115A |
| | O-ring 2242 | - | 1 | - | - | - | - | - | 8720114116A | - | - | - | - |
| 25 | Flange 3 DIN 1092 1 PN40 | - | 1 | - | 8701469151A | 8701469151A | 8701469151A | 8701469151A | 8701469151A | 8701469151A | 8701469151A | 8701469151A | 8701469151A |
| 26 | Kit paraf. S.NC. 5/8" x 1 3/4" | - | 8 | 4 | 8720129127A | 8720129127A | 8720129127A | 8720129127A | 8720129127A | 8720129127A | 8720129127A | 8720129127A | 8720129127A |
| 27 | Kit haste 5/8X244mm | Haste e Porca NC5/8" | 8 | 4 | 8723052101A | 8723052101A | 8723052101A | 8723052101A | 8723052101A | 8723052101A | - | - | - |
| | Kit haste 5/8X303mm | | 8 | 4 | - | - | - | - | - | - | 8723052102A | 8723052102A | 8723052102A |
| | Kit mancal OL ME-3 | | | | 8730501117A | 8730501117A | 8730501117A | 8730501117A | 8730501117A | 8730501117A | 8730501118A | 8730501118A | 8730501118A |
| | Diâmetro do rotor (mm) | | | | 146 | 150 | 154 | 158 | 168 | 182 | 142 | 150 | 160 |

* Para bombas Motorizadas sem RA (tubo de cobre), item 3 (código 8720036103A), quantidade 4 peças; bombas Mancalizadas sem RA, item 3 (código 8720036103A), quantidade 5 peças e para bombas Mancalizadas com RA, item 3 (código 8720036103A), quantidade 3 peças. Est = Número de estágios.

ME-3 (Montagem 2) / ME - 33300 a ME - 34500



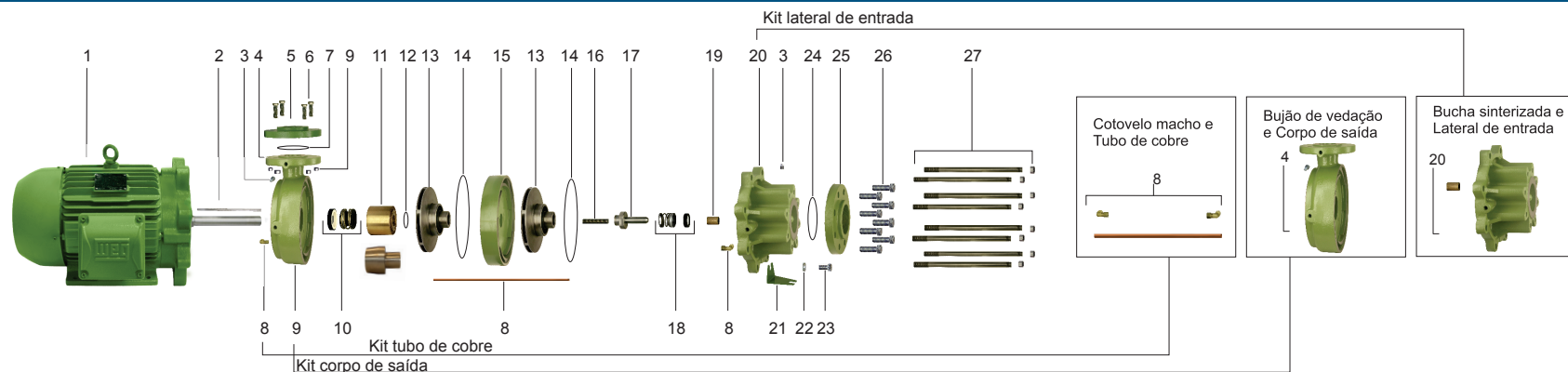
| Item | Descrição | Composição do Kit | Quant. de peças utilizadas no produto | Quant. de peças contidas em cada caixa do kit | ME-33300 | ME-33400 | ME-34300 | ME-34400 | ME-34500 | |
|------|-------------------------------------|---------------------------|---------------------------------------|---|-------------|-------------|-------------|-------------|-------------|-------------|
| 1 | Motor elétrico IP-55, 2 polos, 60Hz | - | 1 | - | 30 cv | 40 cv | 30 cv | 40 cv | 50 cv | |
| 2 | Chaveta do rotor | - | 1 | - | 8720056102A | 8720056102A | - | - | - | - |
| | | - | 1 | - | - | - | 8723065106A | 8723065106A | 8723065106A | 8723065106A |
| * 3 | Bujão de vedação 1/4" GAS | - | 2 | - | 8720036103A | 8720036103A | 8720036103A | 8720036103A | 8720036103A | 8720036103A |
| 4 | Flange 2 1/2 DIN 1092 1 PN16 | - | 1 | - | 8701467151A | 8701467151A | 8701467151A | 8701467151A | 8701467151A | 8701467151A |
| 5 | Kit paraf. S.NC. 5/8" x 2 1/2" | - | 4 | 4 | 8720129129A | 8720129129A | 8720129129A | 8720129129A | 8720129129A | 8720129129A |
| 6 | O-ring 2238 | - | 1 | - | 8720114114A | 8720114114A | 8720114114A | 8720114114A | 8720114114A | 8720114114A |
| 7 | Porca NC. 5/8" | - | 4 | - | 8720145104A | 8720145104A | 8720145104A | 8720145104A | 8720145104A | 8720145104A |
| 8 | Kit tubo de cobre (RA) | Cotovelo macho | 2 | 2 | 8730508108A | 8730508108A | - | - | - | - |
| | | Tubo de cobre | 1 | 1 | | | - | - | - | - |
| 8 | Kit tubo de cobre (RA) | Cotovelo macho | 2 | 2 | - | - | 8730508117A | 8730508117A | 8730508117A | 8730508117A |
| | | Tubo de cobre | 1 | 1 | - | - | - | - | - | - |
| 9 | Kit corpo de saída | Corpo de saída | 1 | 1 | 8701368151A | 8701368151A | 8701368151A | 8701368151A | 8701368151A | 8701368151A |
| | | Bujão de vedação 1/4" GAS | 1 | 1 | | | | | | |
| 10 | Selo mecânico 1 1/4" T21 BUNA | - | 1 | - | 8720181101A | 8720181101A | 8720181101A | 8720181101A | 8720181101A | 8720181101A |
| 11 | Cubo c/ Recirculação ME-3 | - | 1 | - | 8701369301A | 8701369301A | 8701369301A | 8701369301A | 8701369301A | 8701369301A |
| 12 | O-ring 2029 | - | 1 | - | 8720112103A | 8720112103A | 8720112103A | 8720112103A | 8720112103A | 8720112103A |

| Item | Descrição | Composição do Kit | Quant. de peças utilizadas no produto | Quant. de peças contidas em cada caixa do kit | ME-33300 | ME-33400 | ME-34300 | ME-34400 | ME-34500 | |
|------|-------------------------------|------------------------|---------------------------------------|---|-------------|-------------|-------------|-------------|-------------|-------------|
| 13 | Rotor B | - | Est | - | 8701142159A | 8701142161A | 8701142155A | 8701142159A | 8701142160A | 8701142161A |
| 14 | O-ring 2177 | - | Est | - | 8720113114A | 8720113114A | 8720113114A | 8720113114A | 8720113114A | 8720113114A |
| 15 | Divisão | - | Est-1 | - | 8701371101A | 8701371101A | 8701371101A | 8701371101A | 8701371101A | 8701371101A |
| 16 | Haste 3/8" x 50 mm | - | 1 | - | 8723047130A | 8723047130A | 8723047130A | 8723047130A | 8723047130A | 8723047130A |
| 17 | Ponta do eixo | - | 1 | - | 8723057101A | 8723057101A | 8723057101A | 8723057101A | 8723057101A | 8723057101A |
| 18 | Selo mecânico 5/8" T21 BUNA | - | 1 | - | 8720173101A | 8720173101A | 8720173101A | 8720173101A | 8720173101A | 8720173101A |
| 19 | Bucha sinterizada | - | 1 | - | 8720029101A | 8720029101A | 8720029101A | 8720029101A | 8720029101A | 8720029101A |
| 20 | Kit lateral de entrada | Lateral de entrada | 1 | 1 | 8730506109A | 8730506109A | 8730506109A | 8730506109A | 8730506109A | 8730506109A |
| | | Bucha sinterizada | 1 | 1 | | | | | | |
| 21 | Esquadro de apoio | - | 1 | - | 8720067103A | 8720067103A | 8720067103A | 8720067103A | 8720067103A | 8720067103A |
| 22 | Arruela lisa 5/8" | - | 1 | - | 8720020105A | 8720020105A | 8720020105A | 8720020105A | 8720020105A | 8720020105A |
| 23 | Parafuso .S.NC. 5/8X1 | - | 1 | - | 8720129124A | 8720129124A | 8720129124A | 8720129124A | 8720129124A | 8720129124A |
| 24 | O-ring 2242 | - | 1 | - | 8720114116A | 8720114116A | 8720114116A | 8720114116A | 8720114116A | 8720114116A |
| 25 | Flange 3 DIN 1092 1 PN40 | - | 1 | - | 8701469151A | 8701469151A | 8701469151A | 8701469151A | 8701469151A | 8701469151A |
| 26 | Kit paraf.S.NC. 5/8X2 | - | 8 | 4 | 8720129128A | 8720129128A | 8720129128A | 8720129128A | 8720129128A | 8720129128A |
| 27 | Kit haste 5/8X303mm | Haste e Porca NC. 5/8" | 8 | 4 | 8723052102A | 8723052102A | - | - | - | - |
| | Kit haste 5/8X364mm | | 8 | 4 | - | - | 8723052103A | 8723052103A | 8723052103A | 8723052103A |
| | Kit mancal OL ME-3 | | | | 8730501118A | 8730501118A | 8730501119A | 8730501119A | 8730501119A | 8730501119A |
| | Diâmetro do rotor (mm) | | | | 170 | 187 | 157 | 170 | 182 | 187 |

* Para bombas Motorizadas sem RA (tubo de cobre), item 3 (código 8720036103A), quantidade 4 peças; bombas Mancalizadas sem RA, item 3 (código 8720036103A), quantidade 5 peças e para bombas Mancalizadas com RA, item 3 (código 8720036103A), quantidade 3 peças. Est = Número de estágios.

| Opções | | | | | | | | | | |
|--------|------------------------------------|------------|----------------|--------------|--------------|--------------|--------------|--------------|--------------|--------------|
| Item | Descrição | Quantidade | ME-32125 | ME-32150 | ME-32150 | ME-32200 | ME-32250 | ME-33200 | ME-33250 | ME-33300 |
| - | - | - | 12,5 cv | 15 cv | 15 cv | 20 cv | 25 cv | 20 cv | 25 cv | 30 cv |
| 10 | Selo mecânico 1 1/4" T21 VITON | 1 | 8720181107A | 8720181107A | 8720181107A | 8720181107A | 8720181107A | 8720181107A | 8720181107A | 8720181107A |
| | Selo mecânico 1 1/4" T21 EPDM | 1 | 8720181106A | 8720181106A | 8720181106A | 8720181106A | 8720181106A | 8720181106A | 8720181106A | 8720181106A |
| | Selo mecânico 1 1/4" T21 SIC-VITON | 1 | 8720181105A | 8720181105A | 8720181105A | 8720181105A | 8720181105A | 8720181105A | 8720181105A | 8720181105A |
| | Selo mecânico 1 1/4" T21 SIC-EPDM | 1 | 8720181103A | 8720181103A | 8720181103A | 8720181103A | 8720181103A | 8720181103A | 8720181103A | 8720181103A |
| 18 | Selo mecânico 5/8" T21 VITON | 1 | 8720173110A | 8720173110A | 8720173110A | 8720173110A | 8720173110A | 8720173110A | 8720173110A | 8720173110A |
| | Selo mecânico 5/8" T21 EPDM | 1 | 8720173107A | 8720173107A | 8720173107A | 8720173107A | 8720173107A | 8720173107A | 8720173107A | 8720173107A |
| | Selo mecânico 5/8" T21 SIC-VITON | 1 | 8720173106A | 8720173106A | 8720173106A | 8720173106A | 8720173106A | 8720173106A | 8720173106A | 8720173106A |
| | Selo mecânico 5/8" T21 SIC-EPDM | 1 | 8720173104A | 8720173104A | 8720173104A | 8720173104A | 8720173104A | 8720173104A | 8720173104A | 8720173104A |

ME-3 (Montagem 3)



| Item | Descrição | Composição do Kit | Quant. de peças utilizadas no produto | Quant. de peças contid. em cada caixa do kit | ME-32150 | ME-32200 | ME-32250 | | | ME-32300 | ME-33250 | ME-33300 | ME-33400 | | ME-33500 | | ME-34300 | ME-34400 | ME-34500 | | |
|------|--------------------------------|-------------------|---------------------------------------|--|-------------|-------------|-------------|-------------|-------------|-------------|-------------|-------------|-------------|-------------|-------------|-------------|-------------|-------------|-------------|-------------|-------------|
| 1 | Motor IP-55, 2 polos, 60 Hz | - | 1 | - | 15 cv | | 20 cv | | 25 cv | | | 30 cv | 25 cv | 30 cv | 40 cv | | 50 cv | | 30 cv | 40 cv | 50 cv |
| 2 | Chaveta do rotor | - | 1 | - | 8723065101A | 8723065101A | 8723065101A | 8723065101A | 8723065101A | 8723065101A | 8723065101A | - | - | - | - | - | - | - | - | - | - |
| | | - | 1 | - | - | - | - | - | - | - | - | 8720056102A | 8720056102A | 8720056102A | 8720056102A | 8720056102A | 8720056102A | - | - | - | - |
| | | - | 1 | - | - | - | - | - | - | - | - | - | - | - | - | - | - | 8723065106A | 8723065106A | 8723065106A | - |
| * 3 | Bujão vedação 1/4" GAS | - | 2 | - | 8720036103A | 8720036103A | 8720036103A | 8720036103A | 8720036103A | 8720036103A | 8720036103A | 8720036103A | 8720036103A | 8720036103A | 8720036103A | 8720036103A | 8720036103A | 8720036103A | 8720036103A | 8720036103A | 8720036103A |
| 4 | Kit corpo de saída | Corpo de saída | 1 | 1 | 8701368151A | 8701368151A | 8701368151A | 8701368151A | 8701368151A | 8701368151A | 8701368151A | 8701368151A | 8701368151A | 8701368151A | 8701368151A | 8701368151A | 8701368151A | 8701368151A | 8701368151A | 8701368151A | 8701368151A |
| | | Bujão 1/4" GAS | 1 | 1 | - | - | - | - | - | - | - | - | - | - | - | - | - | - | - | - | - |
| 5 | Flange 2 1/2 DIN 1092 1 PN16 | - | 1 | - | 8701467151A | 8701467151A | 8701467151A | 8701467151A | 8701467151A | 8701467151A | 8701467151A | 8701467151A | 8701467151A | 8701467151A | 8701467151A | 8701467151A | 8701467151A | 8701467151A | 8701467151A | 8701467151A | 8701467151A |
| 6 | Kit paraf. S.NC. 5/8" x 2 1/2" | - | 4 | 4 | 8720129129A | 8720129129A | 8720129129A | 8720129129A | 8720129129A | 8720129129A | 8720129129A | 8720129129A | 8720129129A | 8720129129A | 8720129129A | 8720129129A | 8720129129A | 8720129129A | 8720129129A | 8720129129A | 8720129129A |
| 7 | O-ring 2238 | - | 1 | - | 8720114114A | 8720114114A | 8720114114A | 8720114114A | 8720114114A | 8720114114A | 8720114114A | 8720114114A | 8720114114A | 8720114114A | 8720114114A | 8720114114A | 8720114114A | 8720114114A | 8720114114A | 8720114114A | 8720114114A |
| 8 | Kit tubo de cobre (RA) | Cotovelo macho | 2 | 2 | - | - | - | - | - | - | - | 8730508108A | 8730508108A | 8730508108A | 8730508108A | 8730508108A | 8730508108A | - | - | - | |
| | | Tubo de cobre | 1 | 1 | - | - | - | - | - | - | - | - | - | - | - | - | - | - | - | - | - |
| 8 | Kit tubo de cobre (RA) | Cotovelo macho | 2 | 2 | - | - | - | - | - | - | - | - | - | - | - | - | - | - | 8730508117A | 8730508117A | 8730508117A |
| | | Tubo de cobre | 1 | 1 | - | - | - | - | - | - | - | - | - | - | - | - | - | - | - | - | - |
| 9 | Porca NC. 5/8" | - | 4 | - | 8720145104A | 8720145104A | 8720145104A | 8720145104A | 8720145104A | 8720145104A | 8720145104A | 8720145104A | 8720145104A | 8720145104A | 8720145104A | 8720145104A | 8720145104A | 8720145104A | 8720145104A | 8720145104A | 8720145104A |
| 10 | Selo mec. 1 1/4" T21 BUNA | - | 1 | - | 8720181101A | 8720181101A | 8720181101A | 8720181101A | 8720181101A | 8720181101A | 8720181101A | 8720181101A | 8720181101A | 8720181101A | 8720181101A | 8720181101A | 8720181101A | 8720181101A | 8720181101A | 8720181101A | 8720181101A |
| 11 | Cubo s/ recirculação | - | 1 | - | 8701370301A | 8701370301A | 8701370301A | 8701370301A | 8701370301A | 8701370301A | 8701370301A | - | - | - | - | - | - | - | - | - | - |
| | | - | 1 | - | - | - | - | - | - | - | - | 8701369301A | 8701369301A | 8701369301A | 8701369301A | 8701369301A | 8701369301A | 8701369301A | 8701369301A | 8701369301A | 8701369301A |
| 12 | O-ring 2029 | - | 1 | - | 8720112103A | 8720112103A | 8720112103A | 8720112103A | 8720112103A | 8720112103A | 8720112103A | 8720112103A | 8720112103A | 8720112103A | 8720112103A | 8720112103A | 8720112103A | 8720112103A | 8720112103A | 8720112103A | 8720112103A |

| Item | Descrição | Composição do Kit | Quant. de peças utilizadas no produto | Quant. de peças contid. em cada caixa do kit | ME-32150 | | ME-32200 | | ME-32250 | | | ME-32300 | ME-33250 | ME-33300 | ME-33400 | | ME-33500 | | ME-34300 | ME-34400 | ME-34500 |
|---------------------------------|-----------------------------|--|---------------------------------------|--|-------------|-------------|-------------|-------------|-------------|-------------|-------------|-------------|-------------|-------------|-------------|-------------|-------------|-------------|-------------|-------------|-------------|
| | | | | | | | | | | | | | | | | | | | | | |
| 13 | Rotor C | - | Est | - | 8701143154A | - | 8701143157A | - | - | 8701143160A | 8701143160A | 8701143156A | - | 8701143162A | 8701143152A | - | - | - | - | - | 8701143160A |
| | | - | Est | - | - | 8701143155A | - | 8701143159A | 8701143161A | - | - | - | 8701143158A | 8701143153A | - | - | 8701143163A | 8701143155A | 8701143159A | - | - |
| 14 | O-ring 2177 | | Est | - | 8720113114A | 8720113114A | 8720113114A | 8720113114A | 8720113114A | 8720113114A | 8720113114A | 8720113114A | 8720113114A | 8720113114A | 8720113114A | 8720113114A | 8720113114A | 8720113114A | 8720113114A | 8720113114A | 8720113114A |
| 15 | Divisão | | Est-1 | - | 8701371101A | 8701371101A | 8701371101A | 8701371101A | 8701371101A | 8701371101A | 8701371101A | 8701371101A | 8701371101A | 8701371101A | 8701371101A | 8701371101A | 8701371101A | 8701371101A | 8701371101A | 8701371101A | 8701371101A |
| 16 | Haste 3/8" x 50 mm | - | 1 | - | 8723047130A | 8723047130A | 8723047130A | 8723047130A | 8723047130A | 8723047130A | 8723047130A | 8723047130A | 8723047130A | 8723047130A | 8723047130A | 8723047130A | 8723047130A | 8723047130A | 8723047130A | 8723047130A | 8723047130A |
| 17 | Ponta do eixo | - | 1 | - | 8723057101A | 8723057101A | 8723057101A | 8723057101A | 8723057101A | 8723057101A | 8723057101A | 8723057101A | 8723057101A | 8723057101A | 8723057101A | 8723057101A | 8723057101A | 8723057101A | 8723057101A | 8723057101A | 8723057101A |
| 18 | Selo mecânico 5/8" T21 BUNA | - | 1 | - | 8720173101A | 8720173101A | 8720173101A | 8720173101A | 8720173101A | 8720173101A | 8720173101A | 8720173101A | 8720173101A | 8720173101A | 8720173101A | 8720173101A | 8720173101A | 8720173101A | 8720173101A | 8720173101A | 8720173101A |
| 19 | Bucha sinterizada | - | 1 | - | 8720029101A | 8720029101A | 8720029101A | 8720029101A | 8720029101A | 8720029101A | 8720029101A | 8720029101A | 8720029101A | 8720029101A | 8720029101A | 8720029101A | 8720029101A | 8720029101A | 8720029101A | 8720029101A | 8720029101A |
| 20 | Kit lateral de entrada | Lateral de entrada e Bucha sinterizada | 1 | 1 | 8730506109A | 8730506109A | 8730506109A | 8730506109A | 8730506109A | 8730506109A | 8730506109A | 8730506109A | 8730506109A | 8730506109A | 8730506109A | 8730506109A | 8730506109A | 8730506109A | 8730506109A | 8730506109A | 8730506109A |
| 21 | Esquadro de apoio | - | 1 | - | 8720067103A | 8720067103A | 8720067103A | 8720067103A | 8720067103A | 8720067103A | 8720067103A | 8720067103A | 8720067103A | 8720067103A | 8720067103A | 8720067103A | 8720067103A | 8720067103A | 8720067103A | 8720067103A | 8720067103A |
| 22 | Arruela lisa 5/8" | - | 1 | - | 8720020105A | 8720020105A | 8720020105A | 8720020105A | 8720020105A | 8720020105A | 8720020105A | 8720020105A | 8720020105A | 8720020105A | 8720020105A | 8720020105A | 8720020105A | 8720020105A | 8720020105A | 8720020105A | 8720020105A |
| 23 | Parafuso S.NC. 5/8X1 | - | 1 | - | 8720129124A | 8720129124A | 8720129124A | 8720129124A | 8720129124A | 8720129124A | 8720129124A | 8720129124A | 8720129124A | 8720129124A | 8720129124A | 8720129124A | 8720129124A | 8720129124A | 8720129124A | 8720129124A | 8720129124A |
| 24 | O-ring 2242 | - | 1 | - | 8720114116A | 8720114116A | 8720114116A | 8720114116A | 8720114116A | 8720114116A | 8720114116A | 8720114116A | 8720114116A | 8720114116A | 8720114116A | 8720114116A | 8720114116A | 8720114116A | 8720114116A | 8720114116A | 8720114116A |
| 25 | Flange 3 DIN 1092 1 PN40 | - | 1 | - | 8701469151A | 8701469151A | 8701469151A | 8701469151A | 8701469151A | 8701469151A | 8701469151A | 8701469151A | 8701469151A | 8701469151A | 8701469151A | 8701469151A | 8701469151A | 8701469151A | 8701469151A | 8701469151A | 8701469151A |
| 26 | Kit paraf. S.NC. 5/8X2 | - | 8 | 4 | 8720129128A | 8720129128A | 8720129128A | 8720129128A | 8720129128A | 8720129128A | 8720129128A | 8720129128A | 8720129128A | 8720129128A | 8720129128A | 8720129128A | 8720129128A | 8720129128A | 8720129128A | 8720129128A | 8720129128A |
| 27 | Kit haste 5/8X244mm | Haste e Porca NC. 5/8" | 8 | 4 | 8723052101A | 8723052101A | 8723052101A | 8723052101A | 8723052101A | 8723052101A | - | - | - | - | - | - | - | - | - | - | - |
| | Kit haste 5/8X303mm | | 8 | 4 | - | - | - | - | - | - | 8723052102A | 8723052102A | 8723052102A | 8723052102A | 8723052102A | 8723052102A | 8723052102A | - | - | - | |
| | Kit haste 5/8X364mm | | 8 | 4 | - | - | - | - | - | - | - | - | - | - | - | - | - | - | 8723052103A | 8723052103A | 8723052103A |
| Kit mancal OL ME 32 | | | | | 8730501117A | 8730501117A | 8730501117A | 8730501117A | 8730501117A | 8730501117A | 8730501117A | 8730501118A | 8730501118A | 8730501118A | 8730501118A | 8730501118A | 8730501118A | 8730501118A | 8730501119A | 8730501119A | 8730501119A |
| Diâmetro do rotor C (mm) | | | | | 142 | 147 | 154 | 157 | 160 | 167 | 167 | 150 | 156 | 165 | 170 | 177 | 182 | 147 | 157 | 167 | |

* Para bombas Motorizadas sem RA (tubo de cobre), item 3 (código 8720036103A), quantidade 4 peças; bombas Mancalizadas sem RA, item 3 (código 8720036103A), quantidade 5 peças e para bombas Mancalizadas com RA, item 3 (código 8720036103A), quantidade 3 peças. Est = Número de estágios.

| Opções | | | | | | | | | | | | | | | | | | | | | |
|--------|------------------------------------|--|---|-------------|-------------|-------------|-------------|-------------|-------------|-------------|-------------|-------------|-------------|-------------|-------------|-------------|-------------|-------------|-------------|-------------|--|
| 10 | Selo mecânico 1 1/4" T21 VITON | | 1 | 8720181107A | 8720181107A | 8720181107A | 8720181107A | 8720181107A | 8720181107A | 8720181107A | 8720181107A | 8720181107A | 8720181107A | 8720181107A | 8720181107A | 8720181107A | 8720181107A | 8720181107A | 8720181107A | 8720181107A | |
| | Selo mecânico 1 1/4" T21 EPDM | | 1 | 8720181106A | 8720181106A | 8720181106A | 8720181106A | 8720181106A | 8720181106A | 8720181106A | 8720181106A | 8720181106A | 8720181106A | 8720181106A | 8720181106A | 8720181106A | 8720181106A | 8720181106A | 8720181106A | 8720181106A | |
| | Selo mecânico 1 1/4" T21 SIC-VITON | | 1 | 8720181105A | 8720181105A | 8720181105A | 8720181105A | 8720181105A | 8720181105A | 8720181105A | 8720181105A | 8720181105A | 8720181105A | 8720181105A | 8720181105A | 8720181105A | 8720181105A | 8720181105A | 8720181105A | 8720181105A | |
| | Selo mecânico 1 1/4" T21 SIC-EPDM | | 1 | 8720181103A | 8720181103A | 8720181103A | 8720181103A | 8720181103A | 8720181103A | 8720181103A | 8720181103A | 8720181103A | 8720181103A | 8720181103A | 8720181103A | 8720181103A | 8720181103A | 8720181103A | 8720181103A | 8720181103A | |
| 19 | Selo mecânico 5/8" T21 VITON | | 1 | 8720173110A | 8720173110A | 8720173110A | 8720173110A | 8720173110A | 8720173110A | 8720173110A | 8720173110A | 8720173110A | 8720173110A | 8720173110A | 8720173110A | 8720173110A | 8720173110A | 8720173110A | 8720173110A | 8720173110A | |
| | Selo mecânico 5/8" T21 EPDM | | 1 | 8720173107A | 8720173107A | 8720173107A | 8720173107A | 8720173107A | 8720173107A | 8720173107A | 8720173107A | 8720173107A | 8720173107A | 8720173107A | 8720173107A | 8720173107A | 8720173107A | 8720173107A | 8720173107A | 8720173107A | |
| | Selo mecânico 5/8" T21 SIC-VITON | | 1 | 8720173106A | 8720173106A | 8720173106A | 8720173106A | 8720173106A | 8720173106A | 8720173106A | 8720173106A | 8720173106A | 8720173106A | 8720173106A | 8720173106A | 8720173106A | 8720173106A | 8720173106A | 8720173106A | 8720173106A | |
| | Selo mecânico 5/8" T21 SIC-EPDM | | 1 | 8720173104A | 8720173104A | 8720173104A | 8720173104A | 8720173104A | 8720173104A | 8720173104A | 8720173104A | 8720173104A | 8720173104A | 8720173104A | 8720173104A | 8720173104A | 8720173104A | 8720173104A | 8720173104A | 8720173104A | |