

Motobombas de alta pressão, fornecidas com 4 a 6 estágios.

Aplicações Gerais

- Abastecimento predial
- Irrigação
- Lavação de ambientes, veículos e máquinas
- Alimentação de caldeiras
- Transporte de água a longa distância
- Nebulização em aviários e estufas
- Motobomba jockey para prevenção e combate contra incêndio
- Indústrias

Detalhes Técnicos do Produto Padrão

- Bocais com rosca BSP
- Rotor fechado de alumínio ou bronze
- Eixo de aço inox AISI-420
- Selo mecânico constituído de aço inox AISI-304, buna N, grafite e cerâmica (ME-AL) e Viton®, grafite e cerâmica (ME-BR)
- Lateral de entrada, divisão, corpo de saída e intermediário de ferro fundido
- Motor elétrico IP-21, 2 polos, 60 Hz (até 3 cv)
- Motor elétrico IP-55, 2 polos, 60 Hz (4 cv)

Opções

- Selo mecânico: EPDM carbeto de silício, Viton® carbeto de silício, outros sob consulta (somente para ME-BR)
- Motor elétrico IPW-55
- Mancalizada

Importante

- Para bombeamento de água acima de 70°C, utilize ME-BR (rotor de bronze e selo mecânico de Viton®).

Tabela de Seleção

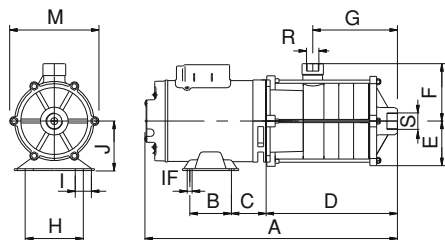
MODELO (ME-1 V)	Potência (cv)	Estágios	Monofásico	Trifásico	Ø Sucção (pol)	Ø Recalque (pol)	Pressão máxima sem vazão (m.c.a.)	Altura máxima de sucção (m.c.a.)	Ø Rotor (mm)	CARACTERÍSTICAS HIDRÁULICAS																										
										Altura Manométrica Total (m.c.a.)																										
										5	10	15	20	25	30	35	40	45	50	55	60	65	70	75	80	85	90	95	100	105	110					
										Vazão em m³/h válida para sucção de 0 m.c.a.																										
ME-AL/BR 1420 V	2	4	x	x	1	1	72	8	3(107) 1(91)	*	*	*	*	*	*	*	7,3	6,7	6,0	5,3	4,5	3,5	2,0													
ME-AL/BR 1530 V	3	5	x	x	1	1	93	8	4(107) 1(91)	*	*	*	*	*	*	*	*	*	7,6	7,2	6,7	6,1	5,5	4,9	4,1	3,2										
ME-AL/BR 1630 V	3	6	x	x	1	1	113	8	5(107) 1(91)	*	*	*	*	*	*	*	*	*	*	*	*	*	*	*	5,3	4,7	4,1	3,3	2,3							
ME-AL/BR 1640 V	4	6	x	x	1	1	117	8	107	*	*	*	*	*	*	*	*	*	*	*	8,4	8,0	7,7	7,3	6,9	6,5	6,0	5,6	5,0	4,4	3,7	2,8				

Observações:

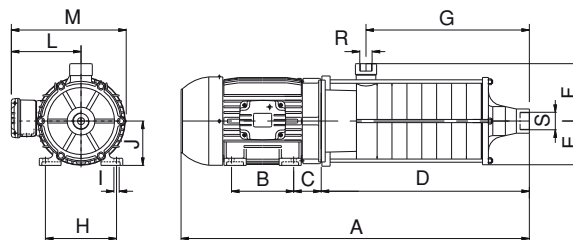
- Dados hidráulicos conforme ISO 9906 anexo "A", com motor de linha e frequência indicados. Para condições diferentes consulte a Fábrica.
- Não utilize a motobomba na faixa com asteriscos (*).
- Para obter a altura manométrica total em m.c.a., não deixe de considerar as perdas de carga por atrito da instalação.
- Obrigatório o aterramento do motor elétrico, conforme previsto na NBR 5410 ou norma equivalente do país onde o produto será instalado.

Série ME-1 V

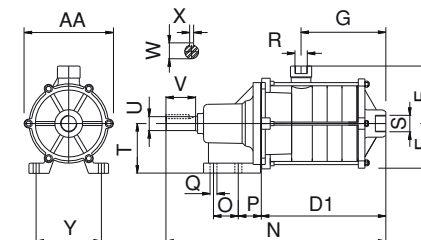
MOTOBOMBA IP-21



MOTOBOMBA IP-55



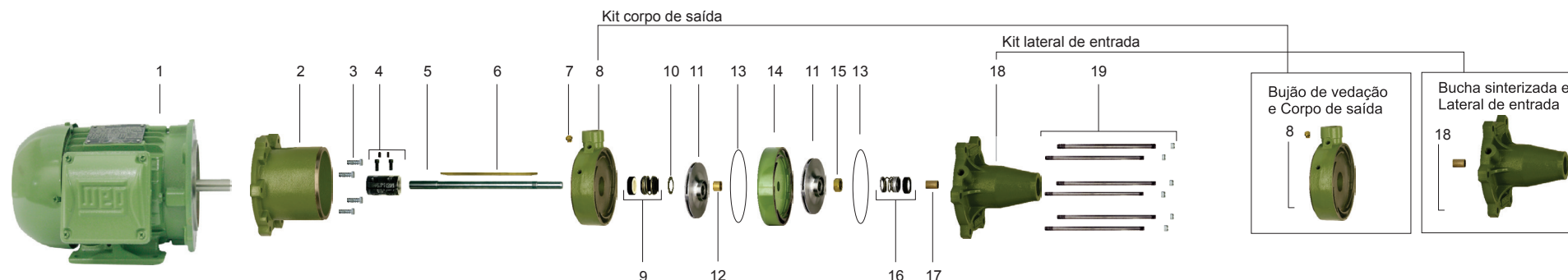
MANCALIZADA



DIMENSÕES EM MILÍMETROS (mm) - 60 Hz

Descrição Potência	ME-1420 V 2 cv		ME-1530 V 3 cv		ME-1630 V 3 cv		ME-1640 V 4 cv	
	Trif.	Mono.	Trif.	Mono.	Trif.	Mono.	Trif.	Mono.
Referência								
A	638	644	699	695	730	726	735	798
B	76	76	76	76	76	76	125	140
C	65	65	65	65	65	65	56	70
D	373	373	404	404	435	435	435	435
D1	344	344	406	406	406	406	468	468
E	80	80	80	80	80	80	80	80
F	120	120	120	120	120	120	120	120
G	247	247	278	278	309	309	309	309
H	124	124	124	124	124	124	140	190
I	31	31	31	31	31	31	10	12
IF	9	9	9	9	9	9	-	-
J	89	89	89	89	89	89	90	112
L	-	-	-	-	-	-	149	199
M	180	180	180	180	180	180	240	310
N	536	536	598	598	598	598	660	660
O	62	62	62	62	62	62	62	62
P	33	33	33	33	33	33	33	33
Q	11	11	11	11	11	11	11	11
R ("BSP")	1	1	1	1	1	1	1	1
S ("BSP")	1	1	1	1	1	1	1	1
T	100	100	100	100	100	100	100	100
U	28	28	28	28	28	28	28	28
V	60	60	60	60	60	60	60	60
W	32	32	32	32	32	32	32	32
X	8	8	8	8	8	8	8	8
Y	136	136	136	136	136	136	136	136
AA	180	180	180	180	180	180	180	180
Peso Motobomba (kg)	36	42	40	45	43	47	47	69
Peso Mancalizada (kg)	27	27	29	29	32	32	32	32

Série ME-1 V



Item	Descrição	Composição do Kit	Quant. de peças utilizadas no produto	Quant. de peças contidas em cada caixa do kit	ME-1420 V	ME-1530 V	ME-1630 V	ME-1640 V
1	Motor elétrico, 2 polos, 60 Hz	-	1	-	2 cv	3 cv	3 cv	4 cv
*2	Intermediário	-	1	-	8701362151A	8701362151A	8701362151A	8701301151A
3	Kit paraf. S.NC. 3/8" x 1 1/4"	-	4	4	8720129115A	8720129115A	8720129115A	8720129115A
*4	Kit acoplamento ME BD 19 x 5/8	Parafuso TSC.NC. 5/16" x 3/8"	2	2	8730505101A	8730505101A	8730505101A	-
		Parafuso TCC.NC. 5/16" x 7/8"	2	2				
		Acoplamento	1	1				
	Kit acoplamento ME 19x19	Parafuso TSC.NC. 5/16" x 3/8"	2	2	-	-	-	8730505102A
		Parafuso TCC.NC. 5/16" x 7/8"	2	2				
		Acoplamento	1	1				
5	Eixo	-	1	-	8723036115A	-	-	-
		-	1	-	-	8723037106A	-	-
		-	1	-	-	-	8723036101A	8723036101A
6	Chaveta	-	1	-	8720246102A	-	-	-
		-	1	-	-	8720246110A	-	-
		-	1	-	-	-	8720246104A	8720246104A
7	Bujão de vedação 1/4" GAS	-	1	-	8720037101A	8720037101A	8720037101A	8720037101A
8	Kit corpo de saída	Bujão de vedação 1/4" GAS	1	1	8701460151A	8701460151A	8701460151A	8701460151A
		Corpo de saída	1	1				
9	Selo mecânico 3/4" T21 BUNA	-	1	-	8720178101A	8720178101A	8720178101A	8720178101A
	Selo mecânico 3/4" T21 VITON	-	1	-	8720178108A	8720178108A	8720178108A	8720178108A
10	Arruela de encosto do rotor	-	1	-	8720021102A	8720021102A	8720021102A	8720021102A
11	Rotor AL 91mm	-	1	-	8701234203A	8701234203A	8701234203A	-
11	Rotor AL 107mm	-	() Est-1	-	8701234202A	8701234202A	8701234202A	8701234202A

Item	Descrição	Composição do Kit	Quant. de peças utilizadas no produto	Quant. de peças contidas em cada caixa do kit	ME-1420 V	ME-1530 V	ME-1630 V	ME-1640 V	
11	Rotor BR 91mm	-	1	-	8701234302A	8701234302A	8701234302A	-	
11	Rotor BR 107mm	-	() Est-1	-	8701234303A	8701234303A	8701234303A	8701234303A	
12	Kit bucha de distância	-	Est-1	5	8723013101A	8723013101A	8723013101A	8723013101A	
13	Kit o-ring 140 x 1,78 mm EPDM	-	Est	5	8720116101A	8720116101A	8720116101A	8720116101A	
14	Divisão	-	Est-1	-	8700152101A	8700152101A	8700152101A	8700152101A	
15	Contraporca do rotor	-	1	-	8723031101A	8723031101A	8723031101A	8723031101A	
16	Selo mecânico 5/8" T21 BUNA	-	1	-	8720173101A	8720173101A	8720173101A	8720173101A	
	Selo mecânico 5/8" T21 VITON	-	1	-	8720173110A	8720173110A	8720173110A	8720173110A	
17	Bucha sinterizada	-	1	-	8720029101A	8720029101A	8720029101A	8720029101A	
18	Kit lateral de entrada	Lateral de entrada	1	1	8730506101A	8730506101A	8730506101A	8730506101A	
		Bucha sinterizada	1	1					
19	Kit haste 3/8" x 265mm	Haste e Porca NCZ 3/8"	6	6	8723047111A	-	-	-	
	Kit haste 3/8" x 300mm		6	6	-	8723047114A	-	-	
	Kit haste 3/8" x 328mm		6	6	-	-	8723047117A	-	
***19	Kit haste 3/8" x 233mm		6	6	8723047107A	-	-	-	
***	Kit mancal MG 100FC149		Diâmetro do rotor (mm)	6	6	8730501108A	8730501108A	8730501108A	8730501109A

* Para bombas Mancaladas até 3cv, substituir item 2 (cód. 8701362151A) pelo código 8701301151A e item 4 (cód. 8730505101A) pelo código 8730505103A. ** Para o modelo ME-1640V, quantidade Est.

*** Itens usados somente em bombas Mancaladas. Est = Número de estágios.

Opções								
*4	Kit acoplamento ME 19x5/8 mancal	-	1	-	8730505103A	8730505103A	8730505103A	8730505103A
****9	Selo mecânico 3/4" T21 SIC-EPDM	-	1	-	8720178103A	8720178103A	8720178103A	8720178103A
	Selo mecânico 3/4" T21 SIC-VITON	-	1	-	8720178104A	8720178104A	8720178104A	8720178104A
****16	Selo mecânico 5/8" T21 SIC-EPDM	-	1	-	8720173104A	8720173104A	8720173104A	8720173104A
	Selo mecânico 5/8" T21 SIC-VITON	-	1	-	8720173106A	8720173106A	8720173106A	8720173106A

**** Possibilidade de troca apenas na versão bronze.