

Para montagem dos rotores considerar os diâmetros em ordem decrescente
Exemplo: P-11/5 2.0cv Carcaça Rec+Rot.Ø108+Ø108+Ø90+Ø90+Ø90

SUCÇÃO: 1" BSP

RECALQUE: 1" BSP

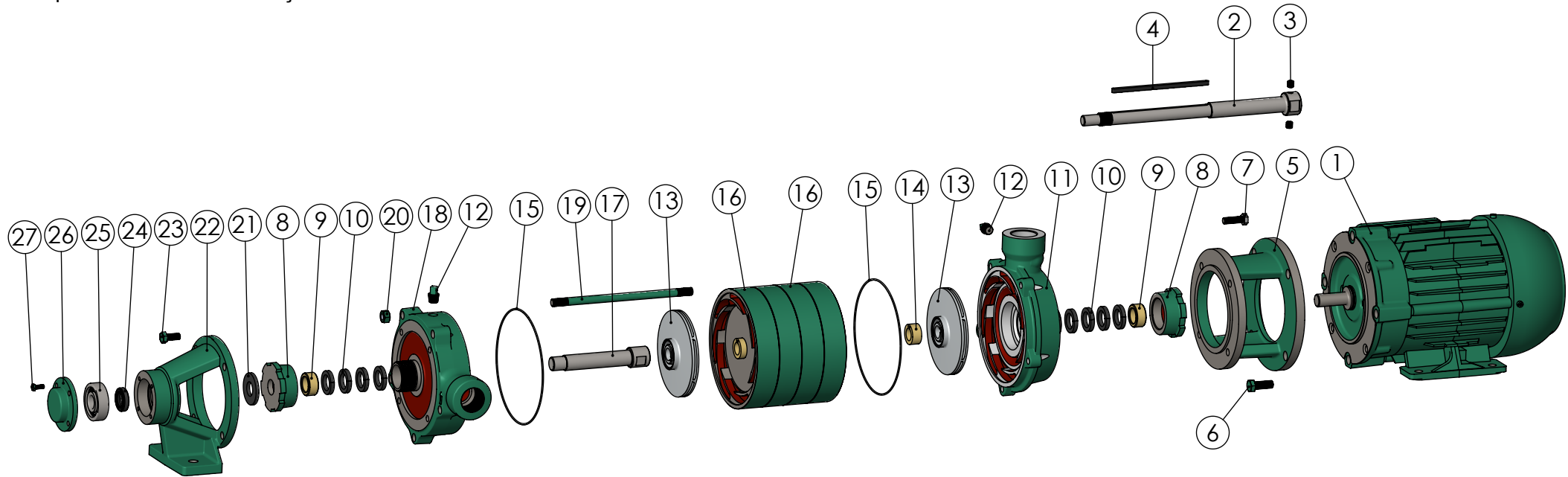


Tabela R - Cód. Rotores

Diâmetro	Cód.BR	Cód.AL
90x3 mm	00737	01138
108x3 mm	00738	01128

Tabela Montagem Rotores

Modelo	CV	Montagem
P-11/5	2.0	3x90+2x108
	3.0	1x90+4x108
P-11/6	3.0	1x90+5x108
	4.0	6x108
P-11/7	4.0	2x90+5x108
	5.0	7x108
P-11/8	4.0	3x90+5x108
	5.0	1x90+7x108
P-11/9	5.0	3x90+6x108
	6.0	9x108

27	Paraf. Sext.UNC 3/16" x 1/2"	PÇ	04	00811
26	Tampa suporte P-11 sucção	PÇ	01	00974
25	Rolamento 6303 C3	PÇ	01	00286
24	Refentor 01909 29.3x18x6.5 mm	PÇ	01	00185
23	Paraf. Sext.UNC 5/16" x 3/4"	PÇ	08	00306
22	Suporte P-11	PÇ	01	00937
21	Anel Centr. P-11 (Ø19.05 x 33 x 5mm)	PÇ	01	06963
20	Porca sext.UNC 3/8"	PÇ	05	00345
19	Prisioneiro (ver tabela 3)	PÇ	05	Tab.3
18	Carcaça sucção P-11 mancal gax.	PÇ	01	01100
17	Bucha Sucção P-11 (08/17)	PÇ	01	10320
16	Estágio P-11	PÇ	Tab.2	00708
15	Anel o'ring 142 x 1.7 mm	PÇ	Tab.2	01198
14	Bucha Estágio P-11	PÇ	Tab.2	00710
13	Rotor P-11 F:Ø15.87mm	PÇ	Tab.2	Tab.R
12	Bujão 1/4" BSP (Opcional sob consulta)	PÇ	02	00174
11	Carcaça Rec. P-11 Mancal Gaxeta	PÇ	01	01097
10	Gaxeta 3/16 "	MT	0.72	00268
9	Bucha Lafão Aperta Gaxeta P-11	PÇ	02	05152
8	Aperta gaxeta B-9/R-10/P-11	PÇ	02	00877
7	Paraf. Sext. UNC 5/16" x 1"	PÇ	04	00307
6	Paraf. Sext.UNC 3/8" x 1"	PÇ	04	00314
5	Intermediário P-11 gaxeta	PÇ	01	02055
4	Chaveta P-11 forma AA (ver tabela 1)	PÇ	01	Tab.1
3	Paraf. Allen 5/16" x 5/16" S/C UNC	PÇ	02	00335
2	Alongamento P-11/5 a /9 (08/17)	PÇ	01	Tab.1
1	Motor Elétrico IP-55	PÇ	01	- -
Pos.	Descrição	Unid.	Qtde	Código

Tabela 1 - Itens 2 e 4

Modelo	Chaveta Item 4		Item 2
	Descrição	Código	Cód.Along.
P-11/5 Gax.	Ch.3/16"x131mm (AA)	08927	10364
P-11/6 Gax.	Ch.3/16"x161.5mm (AA)	08922	10365
P-11/7 Gax.	Ch.3/16"x191mm (AA)	08939	10366
P-11/8 Gax.	Ch.3/16"x220.5mm (AA)	08936	10367
P-11/9 Gax.	Ch.3/16"x253mm (AA)	08928	10368

Tabela 2 - Qtde Itens

Item	Quantidade				
	P-11/5	P-11/6	P-11/7	P-11/8	P-11/9
13	05	06	07	08	09
14	04	05	06	07	01
15	05	06	07	08	09
16	04	05	06	07	08

Tabela 3 - Item 19

Modelo	Descrição	Código
P-11/5	Prisioneiro 190x3/8" UNC	01306
P-11/6	Prisioneiro 220x3/8" UNC	01307
P-11/7	Prisioneiro 255x3/8" UNC	00736
P-11/8	Prisioneiro 280x3/8" UNC	00782
P-11/9	Prisioneiro 300x3/8" UNC	00783

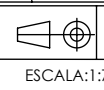


EXECUTADO	A.P.Scarpel	11/03/11
VERIFICADO	A.P.Scarpel	13/03/11
APROVADO	A.P.Scarpel	13/03/11
NOME		DATA CRIAÇÃO
OBSERVAÇÃO		

2D	AE-19.02.01	04/02/19	Garcia
2C/2D/6C	AE-17.08.02	21/08/17	Garcia
2D/5C	AE-14.12.03	26/01/15	Garcia
REVISÃO	LOCAL	Nº DOCUM.	DATA
APROVADO			

Bomba P-11/5-9 Gaxeta IP55

DESENHO Nº
230115



ESCALA:1:7

Em caso de dúvidas pergunte!

MATERIAL :

PESO:

FOLHA 1 de 1

UNID.: Milímetro (mm)

-324.1-