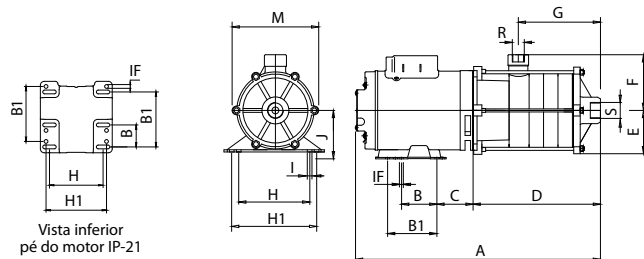




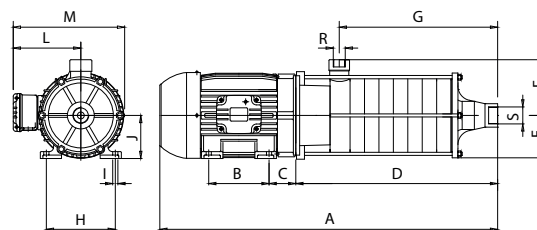
Série ME-1

MOTOBOMBA IP-21

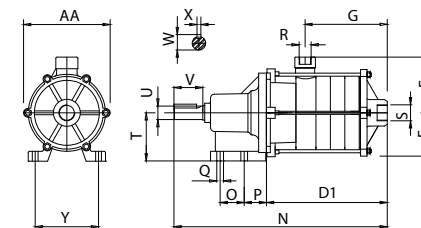


Vista inferior  
pé do motor IP-21

MOTOBOMBA IP-55



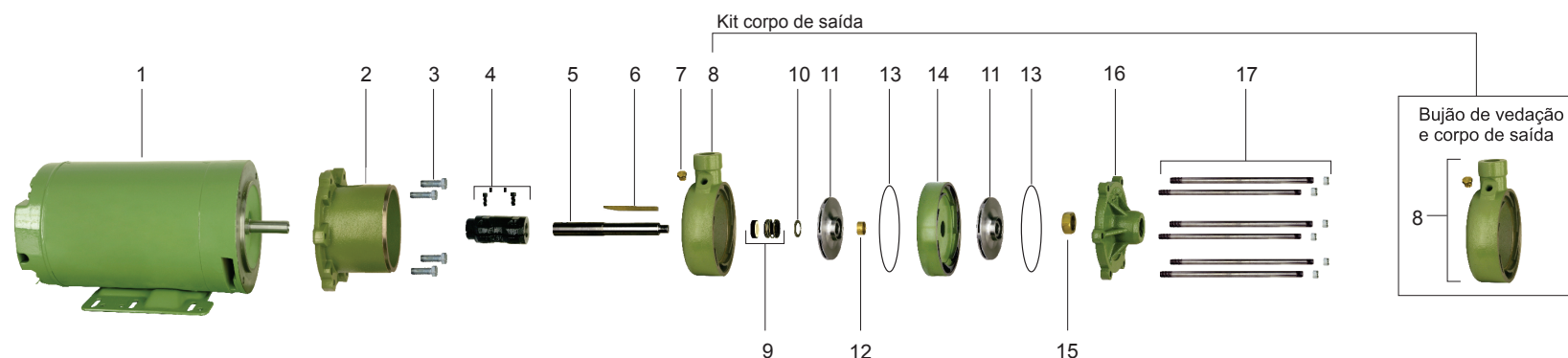
MANCALIZADA



DIMENSÕES EM MILÍMETROS (mm) - 60 Hz

Descrição	ME-1210		ME-1315		ME-1420		ME-1630		ME-1840		ME-1950	
	1 cv		1,5 cv		2 cv		3 cv		4 cv		5 cv	
Potência	Trif.	Mono.	Trif.	Mono.	Trif.	Mono.	Trif.	Mono.	Trif.	Mono.	Trif.	Mono.
Referência	Trif.	Mono.	Trif.	Mono.	Trif.	Mono.	Trif.	Mono.	Trif.	Mono.	Trif.	Mono.
A	482	480	545	531	648	644	726	726	768	831	815	862
B	76	76	76	76	76	76	76	76	125	140	140	140
B1	-	-	-	127	-	127	127	127	-	-	-	-
C	65	65	65	65	65	65	65	65	56	70	63	70
D	239	239	270	270	373	373	435	435	468	468	499	499
D1	210	210	241	241	344	344	406	406	468	468	499	499
E	80	80	80	80	80	80	80	80	80	80	80	80
F	120	120	120	120	120	120	120	120	120	120	120	120
G	113	113	144	144	247	247	309	309	371	371	402	402
H	124	124	124	124	124	124	124	124	140	190	160	190
H1	-	-	-	140	-	140	140	140	-	-	-	-
I	31	31	31	31	31	31	31	31	10	12	12	12
IF	9	9	9	9	9	9	9	9	-	-	-	-
J	89	89	89	89	89	89	89	89	90	112	100	112
L	-	-	-	-	-	-	-	-	149	199	167	199
M	180	180	180	180	180	180	180	180	240	310	258	310
N	402	402	433	433	536	536	598	598	660	660	691	691
O	62	62	62	62	62	62	62	62	62	62	62	62
P	33	33	33	33	33	33	33	33	33	33	33	33
Q	11	11	11	11	11	11	11	11	11	11	11	11
R ("BSP)	1	1	1	1	1	1	1	1	1	1	1	1
S ("BSP)	1	1	1	1	1	1	1	1	1	1	1	1
T	100	100	100	100	100	100	100	100	100	100	100	100
U	28	28	28	28	28	28	28	28	28	28	28	28
V	60	60	60	60	60	60	60	60	60	60	60	60
W	32	32	32	32	32	32	32	32	32	32	32	32
X	8	8	8	8	8	8	8	8	8	8	8	8
Y	136	136	136	136	136	136	136	136	136	136	136	136
AA	180	180	180	180	180	180	180	180	180	180	180	180
Peso Motobomba (kg)	26	29	29	35	36	42	43	47	53	74	64	77
Peso Mancalizada (kg)	21	21	23	23	27	27	32	32	37	37	40	40

## Série ME-1 (Montagem 1)



Item	Descrição	Composição do kit	Quant. de peças utilizadas no produto	Quant. de peças contidas em cada caixa do kit	ME-1210	ME-1315
1	Motor elétrico, 2 polos, 60 Hz	-	1	-	1 cv	1,5 cv
*2	Intermediário	-	1	-	8701362151A	8701362151A
3	Kit paraf. S.NC. 3/8" x 1 1/4"	-	4	4	8720129115A	8720129115A
*4	Kit acoplamento	Parafuso TSC.NC. 5/16" x 3/8"	2	2	8730505101A	8730505101A
		Parafuso TCC.NC. 5/16" x 7/8"	2	2		
		Acoplamento	1	1		
5	Eixo	-	1	-	8723092101A	-
		-	1	-	-	8723092102A
6	Chaveta	-	1	-	8720245101A	-
		-	1	-	-	8720245102A
7	Bujão de vedação 1/4" GAS	-	1	-	8720037101A	8720037101A
8	Kit corpo de saída	Bujão de vedação 1/4" GAS	1	1	8701460151A	8701460151A
		Corpo de saída	1	1		
9	Selo mecânico 3/4" T21 BUNA	-	1	-	8720178101A	8720178101A
	Selo mecânico 3/4" T21 VITON	-	1	-	8720178108A	8720178108A
10	Arruela de encosto do rotor	-	1	-	8720021102A	8720021102A
11	Rotor AL 107	-	***	-	8700146203A	8700146203A
	Rotor BR 107	-	***	-	8700146304A	8700146304A
12	Kit bucha de distância	-	Est-1	5	8723013101A	8723013101A
13	Kit o-ring 140 x 1,78 mm EPDM	-	Est	5	8720116101A	8720116101A
14	Divisão	-	Est-1	-	8700152101A	8700152101A

15	Contraporca do rotor	-	1	-	8723030102A	8723030102A
16	Lateral de entrada	-	1	-	8730506114A	8730506114A
17	Kit haste 3/8" x 202mm	Haste 3/8" x 202mm e Porca NCZ. 3/8"	6	6	8723047104A	-
	Kit haste 3/8" x 233mm	Haste 3/8" x 233mm e Porca NCZ. 3/8"	6	6	-	8723047107A
**17	Kit haste 3/8" x 175mm	Haste 3/8" x 175mm e Porca NCZ. 3/8"	6	6	8723047102A	-
	Kit haste 3/8" x 202mm	Haste 3/8" x 202mm e Porca NCZ. 3/8"	6	6	-	8723047104A
**	Kit mancal MG 100FC149-5/8				8730501108A	8730501108A
***	<b>Quant / Diâmetro do rotor (mm)</b>				<b>2(107)</b>	<b>3(107)</b>

\* Para bombas Mancalizadas até 3 cv, substituir item 2 (código 8701362151A) pelo código 8701301151A e item 4 (código 8730505101A) pelo código 8730505103A.

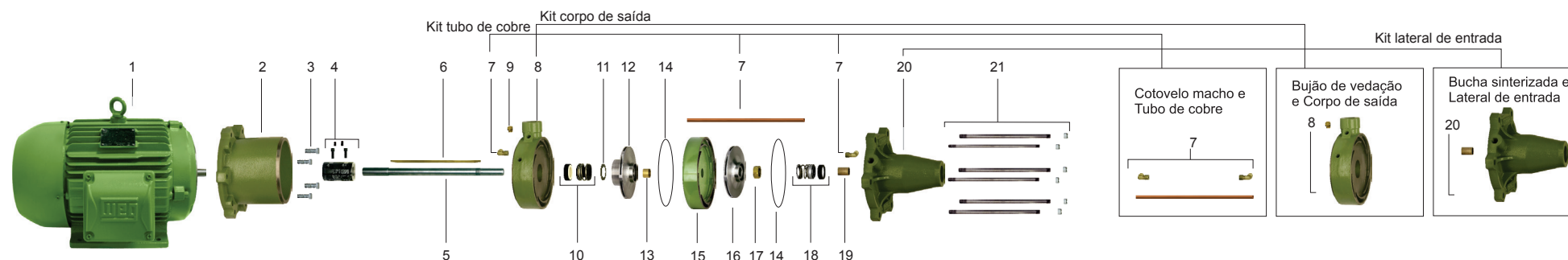
\*\* Itens usados somente em bombas Mancalizadas.

\*\*\* Quant / Diâmetro do rotor (mm)

Opções						
4	Kit acoplamento ME 19x5/8 mancal	-	1	-	8730505103A	8730505103A
**** g	Selo mecânico 3/4" T21 SIC-EPDM	-	1	-	8720178103A	8720178103A
	Selo mecânico 3/4" T21 SIC-VITON	-	1	-	8720178104A	8720178104A

\*\*\*\* Possibilidade de troca apenas na versão bronze. Est = Número de estágios.

## Série ME-1 (Montagem 2)



Item	Descrição	Composição do Kit	Quant. de peças utilizadas no produto	Quant. de peças contidas em cada caixa do kit	ME-1420	ME-1630	ME-1840	ME-1950
1	Motor elétrico, 2 polos, 60 Hz	-	1	-	2 cv	3 cv	4 cv	5 cv
*2	Intermediário	-	1	-	8701362151A	8701301151A	8701301151A	8701301151A
3	Kit paraf. S.NC. 3/8" x 11/4"	-	4	4	8720129115A	8720129115A	8720129115A	8720129115A
*4	Kit acoplamento	Parafuso TSC.NC. 5/16" x 3/8"	2	2	8730505101A	8730505101A	-	-
		Parafuso TCC.NC. 5/16" x 7/8"	2	2				
		Acoplamento	1	1				
	Kit acoplamento ME 19X19	Parafuso TSC.NC. 5/16" x 3/8"	2	2	-	-	8730505102A	8730505102A
		Parafuso TCC.NC. 5/16" x 7/8"	2	2	-	-	-	-
Acoplamento	1	1	-	-	-	-	-	
5	Eixo	-	1	-	8723036115A	-	-	-
		-	1	-	-	8723036101A	-	-
		-	1	-	-	-	8723036104A	-
		-	1	-	-	-	-	8723036105A
6	Chaveta	-	1	-	8720246102A	-	-	-
		-	1	-	-	8720246104A	-	-
		-	1	-	-	-	8720246106A	-
		-	1	-	-	-	-	8720246107A
7	Kit tubo de cobre 18	Cotovelo macho	2	2	-	-	8730508101A	-
		Tubo de cobre	1	1	-	-	-	-
	Kit tubo de cobre 19	Cotovelo macho	2	2	-	-	-	8730508102A
Tubo de cobre	1	1	-	-	-	-	-	
8	Kit corpo de saída	Bujão de vedação 1/4" GAS e Corpo de saída	1	1	8701460151A	8701460151A	-	-
		Bujão de vedação 1/4" GAS e Corpo de saída	-	-	-	-	8701461151A	8701461151A
9	Bujão de vedação 1/4" GAS	-	1	-	8720037101A	8720037101A	8720037101A	8720037101A
10	Selo mecânico 3/4" T21 BUNA	-	1	-	8720178101A	8720178101A	8720178101A	8720178101A
		-	1	-	8720178108A	8720178108A	8720178108A	8720178108A
11	Arruela de encosto do rotor	-	1	-	8720021102A	8720021102A	8720021102A	8720021102A
		-	1	-	-	-	8700182204A	8700182204A
12	Rotor AL CC 107	-	1	-	-	-	8700182304A	8700182304A
		-	1	-	-	-	-	-
13	Kit bucha de distância	-	Est-1	5	8723013101A	8723013101A	8723013101A	8723013101A

Item	Descrição	Composição do Kit	Quant. de peças utilizadas no produto	Quant. de peças contidas em cada caixa do kit	ME-1420	ME-1630	ME-1840	ME-1950
14	Kit o-ring 140 x 1,78 mm EPDM	-	Est	5	8720116101A	8720116101A	8720116101A	8720116101A
15	Divisão	-	Est-1	-	8700152101A	8700152101A	8700152101A	8700152101A
16	Rotor AL 100	-	***	-	8700146208A	8700146208A	8700146208A	-
	Rotor BR 100	-	***	-	8700146308A	8700146308A	8700146308A	-
	Rotor AL 107	-	***	-	8700146203A	8700146203A	-	8700146203A
	Rotor BR 107	-	***	-	8700146304A	8700146304A	-	8700146304A
17	Contraporca do rotor	-	1	-	8723031101A	8723031101A	8723031101A	8723031101A
18	Selo mecânico 5/8" T21 BUNA	-	1	-	8720173101A	8720173101A	8720173101A	8720173101A
	Selo mecânico 5/8" T21 VITON	-	1	-	8720173110A	8720173110A	8720173110A	8720173110A
19	Bucha sinterizada	-	1	-	8720029101A	8720029101A	8720029101A	8720029101A
20	Kit lateral de entrada s/ furo	Bucha sinterizada	1	1	8730506101A	8730506101A	-	-
		Lateral de entrada	1	1				
	Kit lateral de entrada RA (c/ furo)	Bucha sinterizada	1	1	-	-	8730506103A	8730506103A
		Lateral de entrada	1	1	-	-	-	-
21	Kit haste 3/8" x 265mm	Haste 265mm	6	6	8723047111A	-	-	-
		Porca NCZ 3/8"	6	6				
	Kit haste 3/8" x 328mm	Haste 328mm	6	6	-	8723047117A	-	-
		Porca NCZ 3/8"	6	6	-	-	-	-
	Kit haste 3/8" x 360mm	Haste 360mm	6	6	-	-	8723047119A	-
		Porca NCZ 3/8"	6	6	-	-	-	-
	Kit haste 3/8" x 393mm	Haste 393mm	6	6	-	-	-	8723047122A
		Porca NCZ 3/8"	6	6	-	-	-	-
**21	Kit haste 3/8" x 233mm	Haste 233mm	6	6	8723047107A	-	-	-
		Porca NCZ 3/8"	6	6				
	Kit haste e 3/8" x 300mm	Haste 300mm	6	6	-	8723047114A	-	-
		Porca NCZ 3/8"	6	6	-	-	-	-
	Kit haste 3/8" x 360mm	Haste 360mm	6	6	-	-	8723047119A	-
		Porca NCZ 3/8"	6	6	-	-	-	-
	Kit haste 3/8" x 393mm	Haste 393mm	6	6	-	-	-	8723047122A
		Porca NCZ 3/8"	6	6	-	-	-	-
**	Kit mancal MG 100FC149	-	-	-	8730501108A	8730501108A	8730501109A	8730501109A
***	<b>Quant / Diâmetro do rotor (mm)</b>	-	-	-	<b>3(107) 1(100)</b>	<b>4(107) 2(100)</b>	<b>1(107) 7(100)</b>	<b>9(107)</b>

\* Para bombas Mancalizadas até 3 cv, substituir item 2 (código 8701362151A) pelo código 8701301151A e item 4 (código 8730505101A) pelo código 8730505103A.

\*\* Itens usados somente em bombas Mancalizadas.

\*\*\*Quant / Diâmetro do rotor (mm). Est = Número de estágios.

Opções								
****10	Selo mecânico 3/4" T21 SIC-EPDM	-	1	-	8720178103A	8720178103A	8720178103A	8720178103A
	Selo mecânico 3/4" T21 SIC-VITON	-	1	-	8720178104A	8720178104A	8720178104A	8720178104A
18	Selo mecânico 5/8" T21 SIC-EPDM	-	1	-	8720173104A	8720173104A	8720173104A	8720173104A
	Selo mecânico 5/8" T21 SIC-VITON	-	1	-	8720173106A	8720173106A	8720173106A	8720173106A

\*\*\*\* Possibilidade de troca apenas na versão bronze