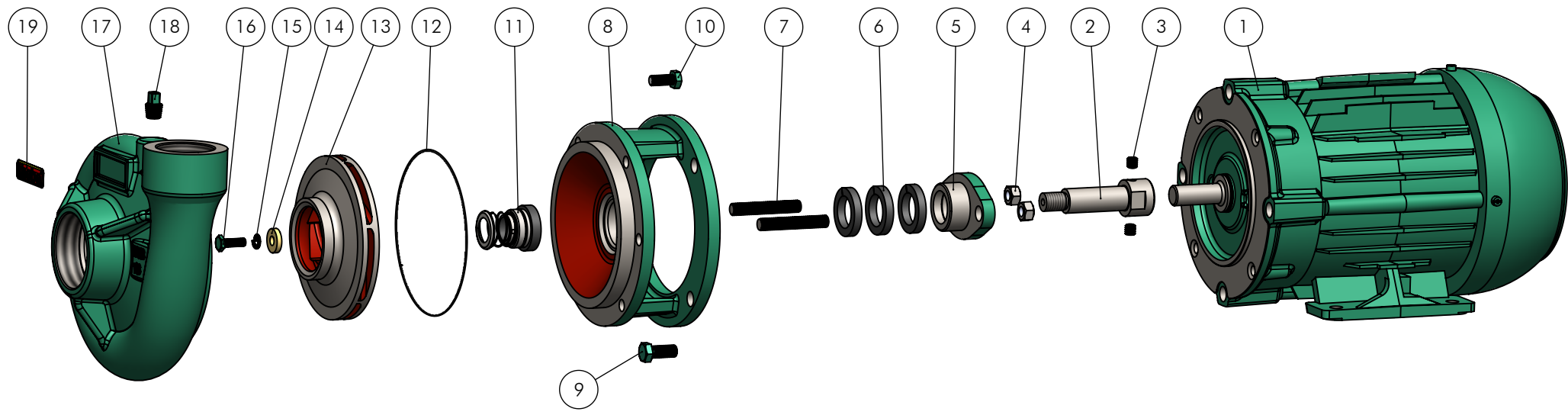


SUCÇÃO: 2" BSP

RECALQUE: 1.1/2" BSP



*Peças opcionais p/bomba selo ou gaxeta

				Selo	Gaxeta
19	Plaqueta Thebe PU	Pç	1	05468	05468
18	Bujão 1/4" BSP (Opcional sob consulta)	Pç	1	00174	00174
17	Carcaça THB-13	Pç	1	01545	01545
16	Paraf. Sext. UNC 1/4" x 3/4"	Pç	1	00298	00298
15	Arruela Pressão 1/4" (p/ Motor Trif.)	Pç	1	00355	00355
14	Arruela Lisa Latão TH-16 (p/ Motor Trif.)	Pç	1	01853	01853
13	Rotor THB-13	Pç	1	Tab. R	Tab. R
12	Anel O'Ring Ø126,72 x 1,78mm	Pç	1	12235	12235
11	Selo Mecânico 3/4" T21	Pç	1	00225	---
10	Paraf. Sext. UNC 5/16" x 3/4"	Pç	6	00306	00306
9	Paraf. Sext. UNC 3/8" x 7/8"	Pç	4	00313	00313
8	Tampa Interm. THB / THL / THLI-13 / AEX-1	Pç	1	01627	01697
7	* Prisioneiro Gaxeta UNC 3/8" x 58mm	Pç	2	---	00672
6	* Gaxeta 1/4"	Mt	0.46	---	00269
5	* Aperta Gax. THB-18/THL-18/THS-18	Pç	1	---	01748
4	* Porca sext.UNC 3/8"	Pç	2	00345	00345
3	Paraf. Allen 5/16" x 5/16" S/C UNC	Pç	2	00335	00335
2	Along. THB-13 Selo	Pç	1	Tab.1	Tab.1
1	Motor Elétrico IP-55	Pç	1	---	---
Pos.	Descrição	Unid.	Qtde	Código	

Tabela R - Rotores

CV	Código	Diâmetro
3/4	01669	Ø95x5.5
1,0	01668	Ø105x5.5
1,5	01667	Ø116x5.5
2,0	01666	Ø121x5.5
3,0	01550	Ø128x5.5

Tabela 1 - Alongamento Item 2

CV	Descrição Item 2	Along. Selo	Along. Gax.
		Código	Código
3/4	Along. THB-13 F.Ø14	06831	06834
1,0			
1,5			
2,0	Along. THB-13 F.Ø15.87	01663	06230
3,0			
4,0			

 thebe BOMBAS HIDRÁULICAS EBARA CORPORATION	EXECUTADO	Wiliam C.	29/01/16					
	VERIFICADO	A.P.Scarpel	02/02/16					
	APROVADO	Garcia	02/02/16					
	NOME	DATA CRIAÇÃO	OBSERVAÇÃO	REVISÃO	LOCAL	Nº DOCUM.	DATA	APROVADO

Bomba THB-13 IP-55

DESENHO Nº **147135**

ESCALA: 1:4.5

- 101 -