

SUCÇÃO: 1.1/2" BSP RECALQUE: 1.1/2" BSP

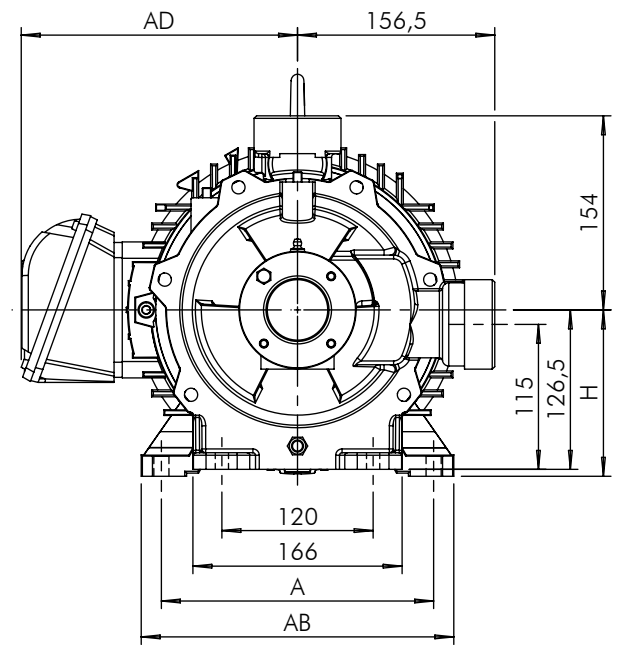
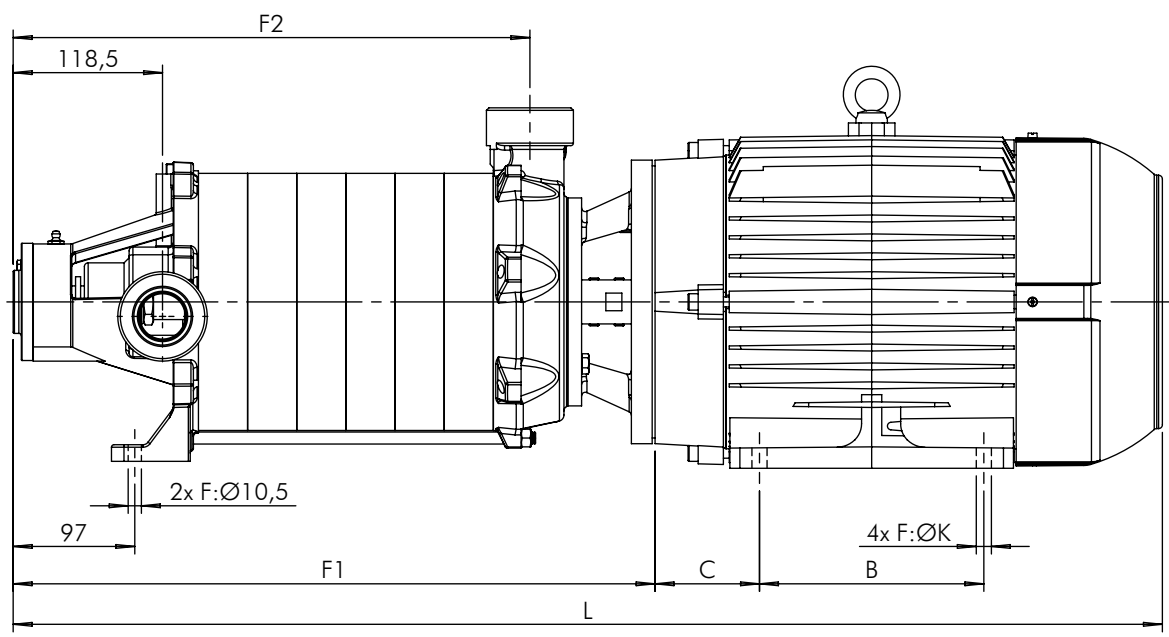


Tabela Medidas Motor Trifásico

Modelo	CV	L	F1	F2	A	AB	AD	B	C	H	K							
PX-15/4 Trif.	7,5	714	380	293	190	220	192	140	70	112	12							
	10,0	762			216	248	218	178	83	132								
	12,5	794						140										
	15,0	794						178										
PX-15/5 Trif.	10,0	801	431	332	254	292	265	210	102	160	14,5							
	12,5	933						178										
	15,0	933						178										
	20,0	946						178										
PX-15/6 Trif.	12,5	872	470	371	216	248	218	178	83	132	12							
	15,0	955										254	292	265	210	102	160	14,5
	20,0	955																
PX-15/7 Trif.	15,0	911	509	410	216	248	218	178	83	132	12							
	20,0	994										254	292	265	210	102	160	14,5
	25,0	994																

Tabela Medidas Motor Monofásico

Modelo	CV	L	F1	F2	A	AB	AD	B	C	H	K
PX-15/4 Trif.	7,5	756	392	293	216	248	234	140	83	132	12
	10,0	795						178			
	12,5	819						178/203			
	15,0	819						178/203			
PX-15/5 Trif.	10,0	834	431	332	216	248	234	178	83	132	12
	12,5	858						178/203			
	15,0	858						178/203			
PX-15/6 Trif.	12,5	876	470	371	216	248	234	178	83	132	12
	15,0	897						178/203			
PX-15/7 Trif.	15,0	936	509	410	216	248	234	178/203	83	132	12

 EBARA CORPORATION	EXECUTADO	A.P.Scarpel	14/03/03						
	VERIFICADO	A.P.Scarpel	14/03/03						
	APROVADO	A.P.Scarpel	14/03/03						
	NOME	DATA CRIAÇÃO	OBSERVAÇÃO	REVISÃO	LOCAL	Nº DOCUM.	DATA	APROVADO	

Bomba PX-15/4-7 IP-55 Selo

DESENHO Nº **203156**

ESCALA: 1:6

Em caso de dúvidas pergunte! MATERIAL: PESO: FOLHA 1 de 1 UNID.: Milímetro (mm)

- 180 -