

SUCÇÃO: 1.1/2" BSP      RECALQUE: 1.1/2" BSP

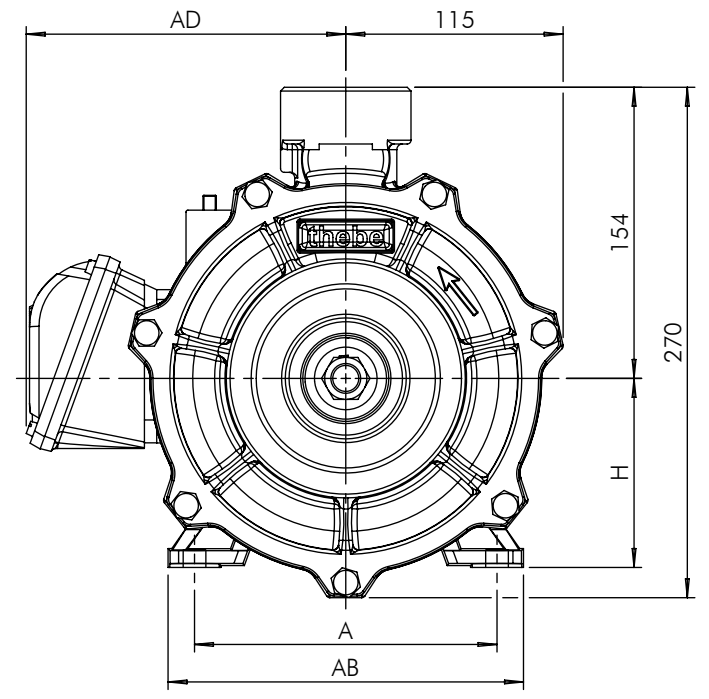
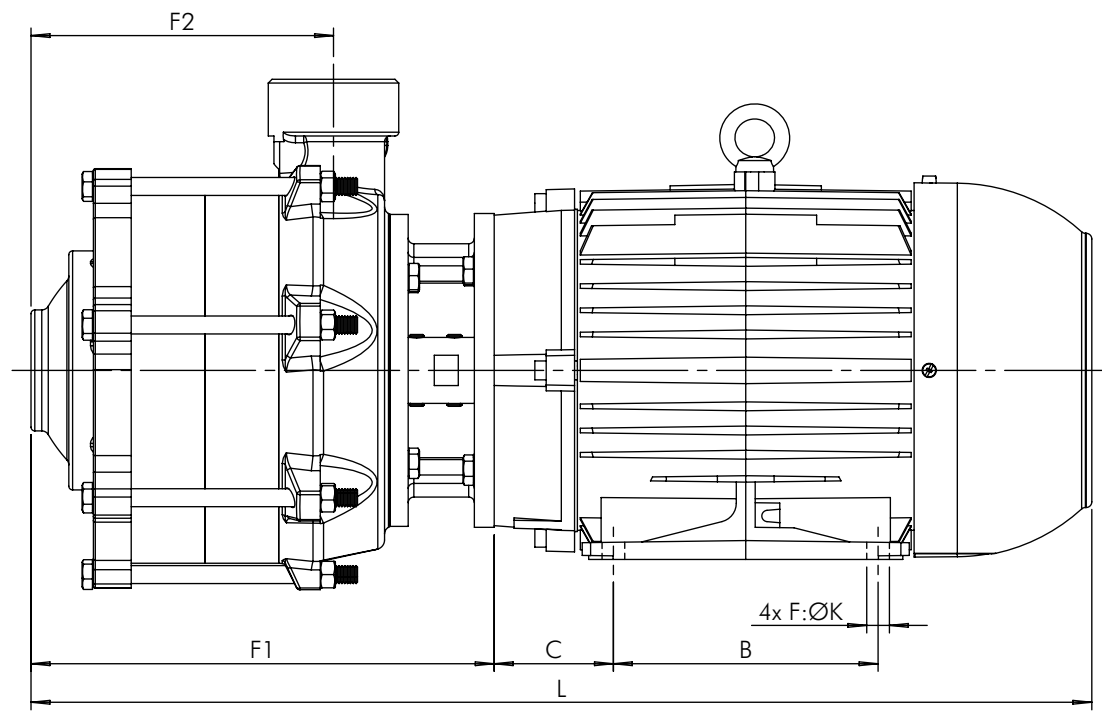


Tabela Medidas Motor Trifásico

Modelo	CV	L	F1	F2	A	AB	AD	B	C	H	K		
P-15/2 F	3,0	490	206	121	140	164	159	100	56	90	10		
P-15/2 G					160	188	169	140	63			100	12
P-15/2 K					140	164	157	125	66			90	10
P-15/2 N					140	164	157	125	66			90	10
P-15/3 F	4,0	565	245	160	160	188	169	140	63	100	12		
P-15/3 FG	5,0	561			190	220	192		70	112			
P-15/3 K	6,0	579			190	220	192		70	112			
P-15/3 KN	7,5				190	220	192		70	112			
P-15/3 N	7,5	579	190	220	192	70	112						

Tabela Medidas Motor Monofásico

Modelo	CV	L	F1	F2	A	AB	AD	B	C	H	K
P-15/2 F	3,0	523	206	121	160	188	191	140	63	100	12
P-15/2 G											
P-15/2 K											
P-15/2 N											
P-15/3 F	4,0	607	245	160	190	220	206	140	70	112	12
P-15/3 FG											
P-15/3 K											
P-15/3 KN											
P-15/3 N	7,5	627	257		216	248	234		83	132	

 <b>EBARA CORPORATION</b>	EXECUTADO	A.P.Scarpel	25/02/03						
	VERIFICADO	A.P.Scarpel	25/02/03						
	APROVADO	A.P.Scarpel	25/02/03						
	NOME	DATA CRIAÇÃO	OBSERVAÇÃO	REVISÃO	LOCAL	Nº DOCUM.	DATA	APROVADO	

Bomba P-15/2/3 IP-55

DESENHO Nº  
**195156**  
ESCALA: 1:4

Em caso de dúvidas pergunte! MATERIAL: PESO: FOLHA 1 de 1 UNID.: Milímetro (mm)

- 172 -