

Nota: Para montagem considerar os diâmetros dos rotores em ordem decrescente do maior para o menor Ex.: P-15/3 KN (Carcaça + rotor Ø145+Ø145 + Ø134)

SUCÇÃO: 1.1/2" BSP

RECALQUE: 1.1/2" BSP

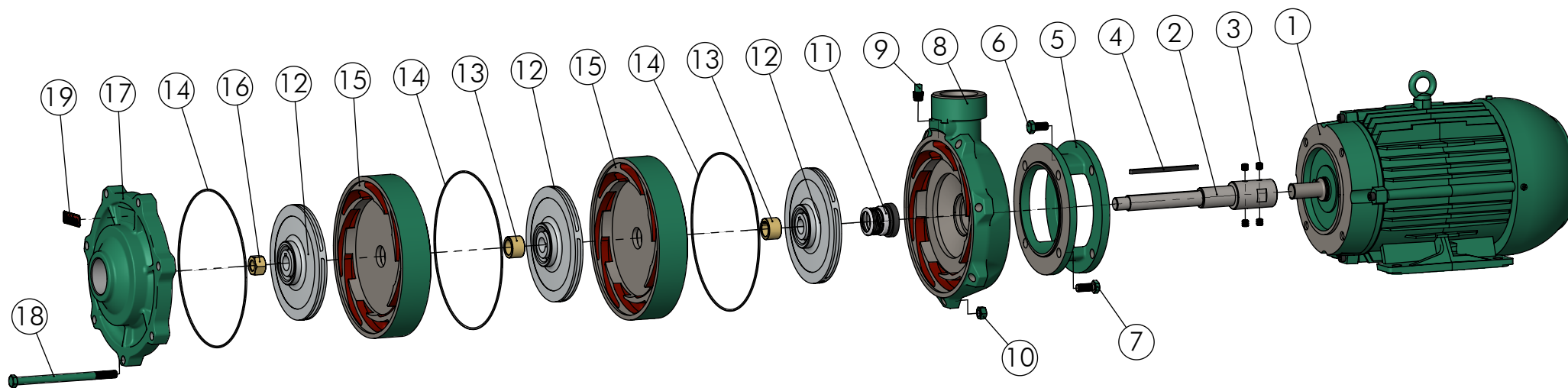


Tabela 5 - Itens 13,14 e 15

Modelo	Item 14	Item 13
	Qtde	Item 15
P-15/2	2	1
P-15/3	3	2

Tabela R - Códigos dos Rotores

Rotor	Descrição	Alumín. Código	Bronze Código
P-15 F	Ø121x4.3	01873	01868
P-15 G	Ø127x4.3	01874	01869
P-15 K	Ø134x4.3	01875	01870
P-15 N	Ø145x4.3	01877	01872

Tabela 4 - Qtde Rotores

Modelo	CV	Rotores
P-15/2 F	3.0	2 Rot. F (Ø121)
P-15/2 G	3.0	2 Rot. G (Ø127)
P-15/2 K	4.0	2 Rot. K (Ø134)
P-15/2 N	5.0	2 Rot. N (Ø145)
P-15/3 F	4-5	3 Rot. F (Ø121)
P-15/3 FG	5.0	1F-2G (Ø121/127)
P-15/3 K	5-6	3 Rot. K (Ø134)
P-15/3 KN	7.5	1K-2N (Ø134/145)
P-15/3 N	7.5	3 Rot. N (Ø145)

Pos.	Descrição	Unid.	Qtde	Código
1	Motor Elétrico IP-55	Pç	1	- . -
2	Alongamento P-15 (04-00)	Pç	1	Tab.1
3	Paraf. Allen 5/16" x 5/16" S/C UNC	Pç	4	00335
4	Chaveta 3/16" P-15 (AA)	Pç	1	Tab.1
5	Intermediário MP-15 Gas.	Pç	1	Tab.3
6	Paraf. Sext. UNC (ver tabela 3)	Pç	4	Tab.3
7	Paraf. Sext. UNC (ver tabela 3)	Pç	4	Tab.3
8	Carcaça Recalque P-15 (04-00)	Pç	1	01463
9	Bujão 1/4" BSP (Opcional sob consulta)	Pç	1	00174
10	Porca Sext. UNC 3/8"	Pç	7	00345
11	Selo Mecânico 1" T21	Pç	1	00231
12	Rotor P-15 (04-00) Furo Ø19.05	Pç	Tab.4	Tab.R
13	Bucha Estágio P-15 (04-00)	Pç	Tab.5	01457
14	Anel O'Ring Ø195 x 2.2mm	Pç	Tab.5	01199
15	Estágio P-15 (04-00)	Pç	Tab.5	01510
16	Porca Sext. UNF 5/8" Latão	Pç	1	00180
17	Tampa P-15	Pç	1	00380
18	Paraf. Sext. UNC (ver tabela 2)	Pç	7	Tab.2
19	Plaqueta Thebe PU	Pç	1	05468

Tabela 2 - (Item 18)

Modelo	Descrição do Item 18	Código
P-15/2	Paraf.Sext.UNC 3/8" x 4"	00321
P-15/3	Paraf.Sext.UNC 3/8"x5.1/2"	00576

Tabela 1 - Itens 2 e 4

Modelo	Chaveta Item 4		Item 2
	Descrição	Código	
P-15/2	CH.3/16" x 55mm (AA)	08918	01454
P-15/3	CH.3/16" x 95mm (AA)	08916	01455

Tabela 3 - Itens 5, 6 e 7

Modelo	CV	Interm. Item 5	Paraf.sext.UNC Item 6	Paraf.sext.UNC Item 7
			Descrição	Descrição
P-15/2	3,0 - 5,0			
P-15/3 Tríf.	5,0 - 7,5	00561	Paraf. 3/8"x7/8"	Paraf.3/8"x3/4"
P-15/3 Monof.	5,0			
P-15/3 Monof.	6,0 - 7,5	00831	Paraf.1/2"x1 1/4"	Paraf. 3/8"x7/8"

Nota:
Para montagem com motor Thebe monofásico 6,0 cv e 7,5 cv, a montagem é idêntica à montagem 6,0cv e 7,5 cv trifásico.

 BOMBAS HIDRÁULICAS	EXECUTADO	A.P.Scarpel	26/02/14					
	VERIFICADO	A.P.Scarpel	26/02/14					
	APROVADO	Garcia	26/02/14					
EBARA CORPORATION	NOME	DATA CRIAÇÃO	OBSERVAÇÃO	REVISÃO	LOCAL	Nº DOCUM.	DATA	APROVADO

Bomba P-15/2-3 (F-G-K-N) IP-55

DESENHO Nº
195155



ESCALA: 1:7.25